

日本銀行ホームページから時系列データをダウンロードするには、
「時系列統計データ検索サイト」をご利用ください。
<http://www.stat-search.boj.or.jp/index.html>



本件の公表時刻は 8 時 5 0 分

2010年7月12日
日本銀行調査統計局

企業物価指数 (2010年6月速報)

— 指数は2005年平均=100、前期(月)比、< >内3か月前比、()内前年比、%

	国内企業物価		輸出物価		輸入物価		(参考) 為替相場 円/ドル
		夏季電力料金 調整後	円 ベース	契約通貨 ベース	円 ベース	契約通貨 ベース	
2007年	- < - > (1.8)	- < - >	- (2.2)	- (0.2)	- (7.5)	- (6.0)	(1.3)
2008	- < - > (4.5)	- < - >	- (-6.1)	- (2.0)	- (8.8)	- (20.2)	(-12.2)
2009	- < - > (-5.2)	- < - >	- (-10.5)	- (-3.3)	- (-25.3)	- (-19.1)	(-9.6)
09年指数	103.0	102.9	88.6	98.2	99.5	112.6	93.57
2007年度	- < - > (2.3)	- < - >	- (-0.2)	- (0.2)	- (8.0)	- (9.8)	(-2.3)
2008	- < - > (3.1)	- < - >	- (-7.4)	- (1.3)	- (0.7)	- (10.6)	(-12.0)
2009	- < - > (-5.2)	- < - >	- (-7.7)	- (-2.4)	- (-19.4)	- (-13.7)	(-7.6)
09年度指数	102.6	102.5	88.7	98.6	101.4	115.6	92.85
2009年 Q1	-3.2 < - > (-1.9)	-3.2 < - >	-3.4 (-11.7)	-1.3 (-2.2)	-15.0 (-23.4)	-12.9 (-15.8)	-2.8
Q2	-1.3 < - > (-5.5)	-1.3 < - >	3.4 (-11.1)	0.1 (-4.7)	1.9 (-29.6)	-1.3 (-25.4)	4.0
Q3	0.1 < - > (-8.2)	-0.2 < - >	-1.4 (-14.6)	0.3 (-5.5)	2.2 (-33.5)	5.2 (-25.9)	-3.8
Q4	-0.8 < - > (-5.2)	-0.5 < - >	-2.2 (-3.8)	0.2 (-0.7)	0.1 (-11.4)	3.4 (-6.5)	-4.2
2010年 Q1	0.3 < - > (-1.7)	0.3 < - >	0.9 (0.6)	1.1 (1.7)	3.5 (7.8)	3.1 (10.6)	1.1
Q2	0.7 < - > (0.3)	0.7 < - >	0.8 (-2.0)	1.0 (2.7)	4.8 (10.9)	4.1 (16.7)	1.4
Q2指数	103.1	103.1	88.7	100.6	109.6	126.6	92.01
2009年 5月	-0.4 < -1.2 > (-5.6)	-0.4 < -1.2 >	-1.6 (-11.5)	-0.1 (-4.8)	-2.6 (-30.0)	-0.7 (-25.6)	-2.9
6月	-0.4 < -1.4 > (-6.8)	-0.4 < -1.4 >	1.0 (-13.1)	0.4 (-5.4)	2.7 (-33.1)	2.4 (-27.6)	0.3
7月	0.5 < -0.3 > (-8.4)	0.2 < -0.6 >	-1.7 (-15.5)	-0.4 (-6.9)	1.3 (-34.0)	3.1 (-27.3)	-2.1
8月	-0.1 < 0.0 > (-8.5)	0.0 < -0.2 >	1.2 (-14.5)	0.8 (-5.2)	0.7 (-34.9)	0.3 (-27.4)	0.4
9月	0.1 < 0.5 > (-7.9)	0.0 < 0.2 >	-2.2 (-13.7)	0.0 (-4.3)	-1.4 (-31.3)	1.4 (-22.7)	-3.6
10月	-0.8 < -0.8 > (-6.8)	-0.5 < -0.5 >	-0.9 (-7.7)	-0.3 (-2.2)	-0.8 (-23.2)	0.0 (-17.2)	-1.3
11月	0.0 < -0.7 > (-5.0)	0.0 < -0.5 >	-0.3 (-3.5)	0.4 (-0.2)	0.9 (-11.3)	2.0 (-6.1)	-1.3
12月	0.1 < -0.7 > (-3.8)	0.1 < -0.4 >	-0.1 (0.1)	-0.1 (0.4)	3.0 (4.0)	2.9 (5.9)	0.4
2010年 1月	0.1 < 0.2 > (-2.2)	0.1 < 0.2 >	1.6 (2.8)	0.7 (1.0)	1.6 (10.9)	0.3 (10.5)	1.8
2月	0.1 < 0.3 > (-1.6)	0.1 < 0.3 >	-0.9 (1.3)	0.2 (1.7)	-0.7 (8.3)	0.2 (10.3)	-0.9
3月	0.2 < 0.4 > (-1.3)	0.2 < 0.4 >	0.5 (-2.2)	0.5 (2.5)	0.0 (4.5)	-0.1 (11.1)	0.2
4月	0.5 < 0.8 > (-0.1)	0.5 < 0.8 >	2.8 (-0.8)	0.8 (3.0)	r 5.7 (r 10.7)	r 3.4 (r 16.2)	3.2
5月 確報	r 0.2 < r 0.9 > (r 0.5)	r 0.2 < r 0.9 >	r -2.3 (r -1.4)	r -0.1 (r 3.0)	r 0.3 (r 14.0)	r 2.1 (r 19.6)	-1.8
6月 速報	-0.4 < 0.3 > (0.5)	-0.4 < 0.3 >	-1.2 (-3.6)	-0.4 (2.1)	-2.7 (8.0)	-2.1 (14.3)	-0.8 (-5.9)
6月指数	102.9	102.9	87.3	100.3	107.7	125.7	90.92

(注) 1. Q1は1~3月、Q2は4~6月、Q3は7~9月、Q4は10~12月平均を示す。為替は符号がマイナスの場合、円高を示す。

2. r:訂正值

次回の企業物価指数 (2010年7月速報、2010年6月確報) の公表日は、8月11日 (水)。

(概況：前月比変化に寄与した主な類別・品目)

国内企業物価		前月比 -0.4 %
類別	寄与度	寄与した主な品目
石油・石炭製品	-0.19 %p	ガソリン、灯油、A重油、軽油
スクラップ類	-0.09 %p	鉄くず
非鉄金属	-0.07 %p	銅地金、アルミニウム合金・同二次合金地金
化学製品	-0.04 %p	ベンゼン、キシレン、パラキシレン、複合肥料
一般機器	-0.02 %p	娯楽機器、自動車用内燃機関部品
鉄鋼	0.04 %p	溶融亜鉛めっき鋼板、機械構造用炭素鋼、高抗張力鋼、磨棒鋼
電力・都市ガス・水道	0.03 %p	大口都市ガス、特別高圧電力
農林水産物	0.01 %p	豚肉

輸出物価 (契約通貨ベース)		前月比 -0.4 %
類別	寄与度	寄与した主な品目
化学製品	-0.25 %p	パラキシレン、エチレン・プロピレン、塩化ビニルモノマー
金属・同製品	-0.20 %p	鉄くず、銅地金、フェロニッケル、銅条
電気・電子機器	0.02 %p	集積回路、電子機器用コンデンサ

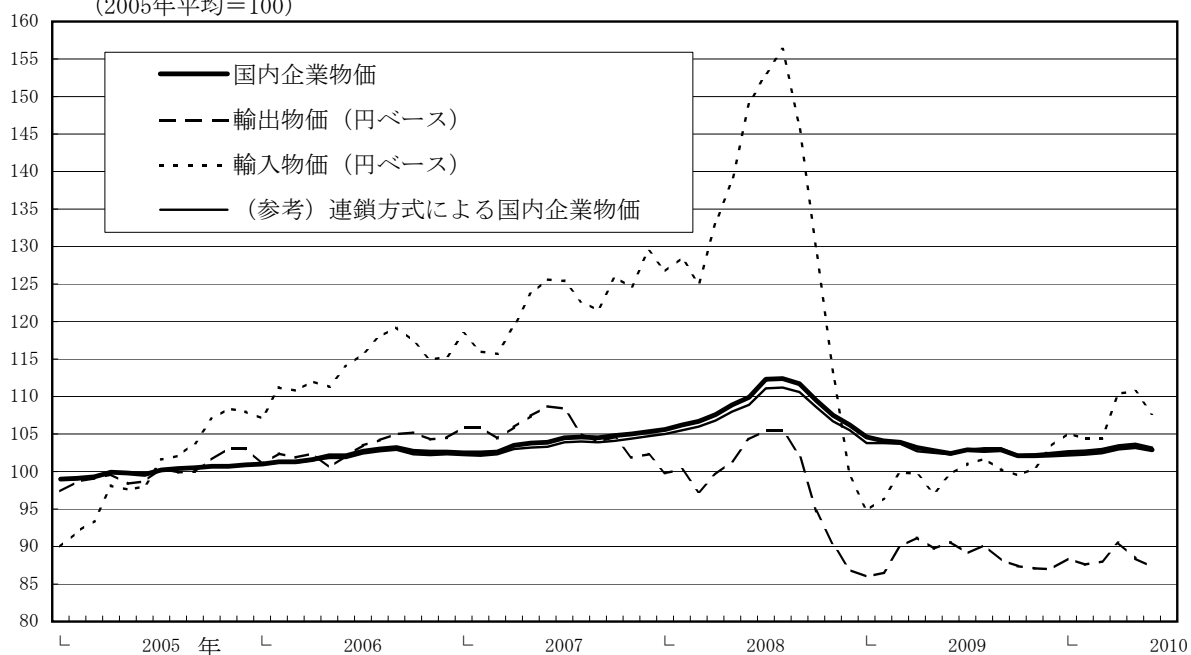
輸出物価 (円ベース)		前月比 -1.2 %
-------------	--	------------

輸入物価 (契約通貨ベース)		前月比 -2.1 %
類別	寄与度	寄与した主な品目
石油・石炭・天然ガス	-1.80 %p	原油、液化天然ガス、液化石油ガス
金属・同製品	-0.39 %p	銅鉱、ニッケル地金、アルミニウム地金
電気・電子機器	-0.02 %p	カラーテレビ、無線通信機器
木材・同製品	0.04 %p	欧州材製材、広葉樹チップ、合板
一般機器	0.04 %p	原動機、自動車用内燃機関部品

輸入物価 (円ベース)		前月比 -2.7 %
-------------	--	------------

(総平均の指数推移)

(2005年平均=100)



国内企業物価指数 (2010年6月速報)

指数は2005年平均=100

	ウェイト	指数 (速報)		前月比 (速報)		前年同月比 (速報)		3か月前比 (速報)
		5月 (確報)	r	5月 (確報)	r	5月 (確報)	r	
総平均	1,000.0	102.9	r 103.3	% -0.4	r 0.2	% 0.5	r 0.5	% 0.3
夏季電力料金調整後	1,000.0	102.9	r 103.3	-0.4	r 0.2	0.5	r 0.5	0.3
工業製品	918.8	102.8	103.1	-0.3	0.2	0.4	0.5	0.3
加工食品	114.5	106.2	106.2	0.0	0.0	-0.8	-1.4	0.2
繊維製品	13.1	106.9	107.1	-0.2	0.4	0.8	0.6	0.7
製材・木製品	10.2	106.1	105.7	0.4	0.8	2.0	1.4	1.7
パルプ・紙・同製品	28.5	110.7	r 110.7	0.0	r -0.3	-2.1	-2.6	-0.4
化学製品	85.2	102.5	r 103.0	-0.5	r 0.1	2.3	r 3.0	-1.0
プラスチック製品	38.7	106.8	106.7	0.1	0.1	-0.1	-0.4	0.5
石油・石炭製品	53.8	121.9	r 125.6	-2.9	r 2.8	22.8	r 29.8	5.0
窯業・土石製品	25.9	111.1	111.1	0.0	0.1	0.4	0.5	0.4
鉄鋼	52.6	117.9	r 117.2	0.6	r 2.3	-0.7	r -4.3	5.5
非鉄金属	22.5	122.4	125.5	-2.5	-3.8	14.0	18.0	-1.7
金属製品	37.6	106.0	r 105.8	0.2	r 0.2	-1.7	r -2.3	0.3
一般機器	108.4	99.2	r 99.4	-0.2	r 0.2	-1.4	r -1.3	-0.2
電気機器	53.3	90.8	91.0	-0.2	-0.2	-3.3	-3.9	-1.2
情報通信機器	41.4	68.8	r 68.9	-0.1	r 0.0	-6.6	r -7.3	-1.4
電子部品・デバイス	34.3	79.6	r 79.9	-0.4	r -0.2	-5.0	r -5.1	-1.5
輸送用機器	124.8	102.0	r 102.0	0.0	r -0.6	-3.1	r -3.1	-1.0
精密機器	10.6	98.9	98.9	0.0	0.0	-0.3	-0.1	0.0
その他工業製品	63.4	101.7	r 101.7	0.0	r 0.2	-1.4	r -1.1	-0.2
農林水産物	25.9	97.3	96.8	0.5	0.5	0.8	0.1	1.6
鉱産物	3.9	115.9	116.0	-0.1	0.0	3.0	3.0	1.7
電力・都市ガス・水道	46.5	103.3	102.7	0.6	0.5	-1.4	-5.0	0.6
スクラップ類	4.9	138.4	156.7	-11.7	-3.8	31.9	58.8	-6.7
<参考>								
電気・電子機器	129.0	80.8	81.0	-0.2	-0.1	-4.6	-5.0	-1.2

(注) 1. r:訂正值

2. 「電気・電子機器」は、「電気機器」、「情報通信機器」、「電子部品・デバイス」を統合した参考系列。

3. 「夏季電力料金調整後」は、7月から9月の夏季電力割増料金を調整したベースの指数。

輸 出 物 価 指 数 (2010年6月速報)

指数は2005年平均＝100

	ウエイト	指 数 (速報)		前月比 (速報)			前年同月比 (速報)			3か月前比 (速報)	
		5月 (確報)	r	円 ベース	5月 (確報)	契約通貨 ベース	円 ベース	5月 (確報)	契約通貨 ベース	円 ベース	契約通貨 ベース
				%	%	%	%	%	%	%	
総 平 均	1,000.0	87.3	r 88.4	-1.2	r -2.3	-0.4	-3.6	r -1.4	2.1	-0.8	0.3
織 維 品	14.7	97.6	r 97.8	-0.2	r -1.9	0.6	2.2	r 2.9	8.5	2.1	2.2
化 学 製 品	87.2	95.3	r 98.3	-3.1	r -1.7	-2.6	2.8	r 8.0	8.4	-0.8	-1.0
金 属 ・ 同 製 品	88.5	113.2	r 116.2	-2.6	r -1.9	-1.7	15.6	r 17.5	22.3	1.6	1.6
一 般 機 器	195.4	93.8	r 94.5	-0.7	r -2.3	0.0	-6.4	r -4.8	-1.3	-1.6	-0.3
電 気 ・ 電 子 機 器	294.4	69.1	r 69.5	-0.6	r -2.1	0.1	-7.0	r -6.2	-2.4	-1.3	-0.5
輸 送 用 機 器	223.7	88.6	r 89.6	-1.1	r -3.1	0.0	-8.6	r -5.1	-1.5	-1.0	1.2
精 密 機 器	18.5	87.7	r 88.4	-0.8	r -2.2	0.0	-4.6	r -3.2	1.2	-0.5	0.7
そ の 他 産 品 ・ 製 品	77.6	96.0	r 97.0	-1.0	r -2.2	-0.2	-2.5	r -1.2	2.7	-0.6	0.3

(注) r : 訂正值

輸 入 物 価 指 数 (2010年6月速報)

指数は2005年平均＝100

	ウエイト	指 数 (速報)		前月比 (速報)			前年同月比 (速報)			3か月前比 (速報)	
		5月 (確報)	r	円 ベース	5月 (確報)	契約通貨 ベース	円 ベース	5月 (確報)	契約通貨 ベース	円 ベース	契約通貨 ベース
				%	%	%	%	%	%	%	
総 平 均	1,000.0	107.7	r 110.7	-2.7	r 0.3	-2.1	8.0	r 14.0	14.3	3.2	3.4
食 料 品 ・ 飼 料	82.3	106.2	r 107.3	-1.0	r -2.4	-0.2	-3.7	r -1.6	2.6	-0.9	-0.2
織 維 品	60.5	102.2	r 102.1	0.1	r -0.7	0.6	1.4	r 1.3	5.0	1.8	2.0
金 属 ・ 同 製 品	94.8	135.3	r 140.7	-3.8	r -4.1	-3.2	24.1	r 33.6	31.9	9.1	8.8
木 材 ・ 同 製 品	23.2	106.2	r 105.5	0.7	r -2.2	1.9	6.0	r 6.2	13.8	3.4	5.4
石 油 ・ 石 炭 ・ 天 然 ガ ス	275.5	132.4	r 140.5	-5.8	r 5.5	-5.0	23.2	r 40.2	30.4	6.9	6.6
化 学 製 品	69.0	103.0	r 103.7	-0.7	r -2.0	-0.2	2.5	r 3.9	7.3	-1.2	-0.9
一 般 機 器	51.8	102.6	r 102.7	-0.1	r -2.7	0.8	-6.2	r -6.1	-0.7	-0.7	0.4
電 気 ・ 電 子 機 器	205.4	73.5	r 73.9	-0.5	r -1.7	-0.1	-5.3	r -4.6	-1.9	-1.1	-1.3
輸 送 用 機 器	38.6	93.1	r 93.5	-0.4	r -1.3	0.4	-2.2	r -1.9	3.6	-0.4	2.1
精 密 機 器	21.9	92.8	r 93.1	-0.3	r -1.9	0.4	-5.1	r -3.8	0.2	-0.2	0.8
そ の 他 産 品 ・ 製 品	77.0	101.8	r 102.6	-0.8	r -2.4	0.1	-0.4	r 1.0	6.1	0.1	0.7

(注) r : 訂正值

[参考] 需要段階別・用途別指数 (2010年6月速報)

指数は2005年平均=100

	ウエイト	指 数		前月比		前年同月比		3か月前比
		(速報)	5月 (確報)	(速報)	5月 (確報)	(速報)	5月 (確報)	(速報)
				%	%	%	%	%
国内需要財	1,000.000	103.8	r 104.6	-0.8	r 0.2	1.9	r 2.9	0.9
国内品	813.030	102.9	r 103.3	-0.4	r 0.2	0.5	r 0.5	0.3
輸入品	186.970	107.7	r 110.7	-2.7	r 0.3	8.0	r 14.0	3.2
素原材料	78.589	128.4	r 134.9	-4.8	r 2.9	17.4	r 29.0	6.4
国内品	21.900	109.8	112.8	-2.7	-0.7	7.1	11.4	-0.7
輸入品	56.689	135.6	r 143.4	-5.4	r 4.1	21.0	r 35.4	8.8
中間財	517.130	106.7	107.1	-0.4	-0.1	1.8	1.9	0.9
国内品	448.624	107.3	107.6	-0.3	0.3	1.3	1.0	0.9
輸入品	68.506	102.9	r 104.0	-1.1	r -2.3	5.9	r 8.6	0.6
最終財	404.281	95.3	r 95.6	-0.3	r -0.1	-1.5	r -1.2	-0.5
国内品	342.506	96.7	r 97.0	-0.3	r 0.2	-1.1	r -0.9	-0.5
輸入品	61.775	87.3	r 88.1	-0.9	r -1.7	-4.1	r -2.5	-1.2
資本財	131.235	94.6	r 94.8	-0.2	r -0.1	-1.7	r -1.5	-0.3
国内品	115.697	97.4	r 97.4	0.0	r 0.0	-1.1	r -1.0	-0.1
輸入品	15.538	74.3	74.9	-0.8	-1.3	-6.8	-5.5	-0.9
消費財	273.046	95.6	96.0	-0.4	-0.1	-1.5	-1.1	-0.7
国内品	226.809	96.4	96.7	-0.3	0.2	-1.1	-1.0	-0.6
輸入品	46.237	91.6	r 92.6	-1.1	r -1.7	-3.3	r -1.6	-1.3
耐久消費財	82.800	84.5	84.6	-0.1	-0.5	-4.3	-4.4	-1.3
国内品	68.853	85.7	r 85.8	-0.1	r -0.1	-3.6	r -3.8	-1.0
輸入品	13.947	78.5	r 79.0	-0.6	r -2.1	-8.2	r -7.1	-2.4
非耐久消費財	190.246	100.4	r 101.0	-0.6	r 0.0	-0.4	r 0.2	-0.6
国内品	157.956	101.0	101.5	-0.5	0.3	-0.3	0.1	-0.5
輸入品	32.290	97.3	r 98.4	-1.1	r -1.6	-1.5	r 0.4	-0.9

(注) 1. r : 訂正值

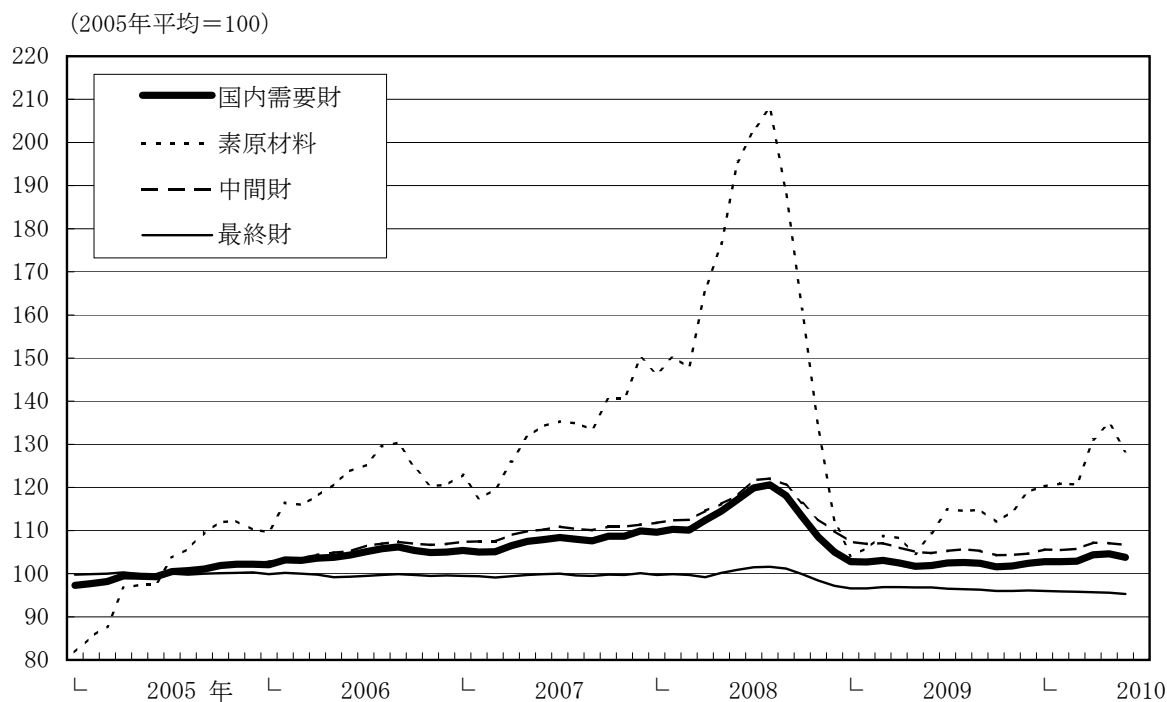
2. 本指数は、企業物価指数を需要段階別・用途別に分類し、組替えることにより作成したもの。
 具体的には、国内企業物価指数および輸入物価指数(円ベース)の採用品目を国内需要財(国内品および輸入品)とし、生産活動のために使用、消費されるものを「素原材料」(未加工のもの)と「中間財」(加工過程を経たもの)に、最終需要にあてられるものを「最終財」に分類し、さらにその内訳として、用途別の分類項目を設定している。このほか、輸出物価指数(円ベース)の採用品目を輸出品とし、用途別の分類項目を設定しているが、本表では掲載を省略している。

(概況：前月比変化に寄与した主な品目)

国内需要財 (円ベース)		前月比	-0.8 %
需要段階別分類	前月比	寄与した主な品目	
素原材料 <ウエイト 78.589>	-4.8 %	△ 豚肉 ▼ 原油(I)、鉄くず、液化天然ガス(I)、銅鉱(I)	
中間財 <同 517.130>	-0.4 %	△ 溶融亜鉛めっき鋼板、大口都市ガス ▼ ガソリン、A重油、軽油、灯油、液化石油ガス(I)	
最終財<同 404.281>	-0.3 %		
資本財 <同 131.235>	-0.2 %	▼ 娯楽機器、金型、変圧器	
耐久消費財 <同 82.800>	-0.1 %	▼ オーディオ、普通乗用車(I)、カラーテレビ(I)	
非耐久消費財 <同 190.246>	-0.6 %	△ 豚肉、菓子パン ▼ ガソリン、灯油、液化石油ガス(I)、牛肉	

(注) 1. (I):輸入品を示す。(I)を付していない品目は国内品。
2. △、▼はそれぞれ前月比上昇、下落を示す。

(国内需要財の指数推移)



〔参考〕 連鎖方式による国内企業物価指数（2010年6月速報）

指数は2005年平均=100

	ウェイト	指数 (速報)		前月比 (速報)		前年同月比 (速報)		3か月前比 (速報)
			5月 (確報)	%	5月 (確報)	%	5月 (確報)	
総平均	1,000.0	103.2	103.7	-0.5	0.2	0.9	1.2	0.2
夏季電力料金調整後	1,000.0	103.3	103.8	-0.5	0.2	1.0	1.3	0.3
工業製品	918.6	102.8	103.2	-0.4	0.2	0.7	1.0	0.3
加工食品	110.5	106.0	106.0	0.0	0.0	-0.8	-1.4	0.2
繊維製品	11.9	106.6	r 106.9	-0.3	r 0.5	0.8	r 0.7	0.7
製材・木製品	9.7	106.7	106.2	0.5	1.0	2.6	1.8	2.1
パルプ・紙・同製品	27.4	110.3	r 110.3	0.0	r -0.3	-2.1	r -2.6	-0.5
化学製品	84.0	105.0	r 105.6	-0.6	r 0.2	3.1	r 4.0	-1.2
プラスチック製品	37.9	106.1	106.0	0.1	0.0	-0.3	-0.5	0.4
石油・石炭製品	67.4	125.1	r 129.0	-3.0	r 3.0	22.5	r 29.9	5.0
窯業・土石製品	25.5	109.3	109.3	0.0	0.1	-0.2	-0.2	0.4
鉄鋼	59.2	118.5	r 117.9	0.5	r 2.2	0.8	r -2.6	5.5
非鉄金属	30.2	130.8	134.3	-2.6	-3.0	16.6	21.8	-1.3
金属製品	36.5	105.6	r 105.5	0.1	r 0.4	-1.9	r -2.3	0.3
一般機器	109.8	98.6	r 98.8	-0.2	r 0.2	-1.6	r -1.3	-0.3
電気機器	51.5	89.8	90.0	-0.2	-0.1	-3.5	-4.2	-1.1
情報通信機器	42.1	63.4	63.5	-0.2	-0.3	-8.6	-9.5	-2.3
電子部品・デバイス	30.0	75.9	r 76.1	-0.3	r -0.3	-5.7	r -5.8	-1.4
輸送用機器	114.5	101.2	r 101.3	-0.1	r -0.6	-3.5	r -3.5	-1.1
精密機器	11.2	97.7	r 97.7	0.0	r 0.1	-0.4	r -0.3	0.0
その他工業製品	59.3	100.9	r 100.9	0.0	r 0.2	-1.8	r -1.5	-0.2
農林水産物	23.1	97.5	r 96.9	0.6	r 0.5	0.7	r 0.0	2.0
鉱産物	3.3	114.8	114.9	-0.1	0.0	3.1	3.0	1.4
電力・都市ガス・水道	46.9	104.3	103.5	0.8	0.5	-0.9	-4.6	0.9
スクラップ類	8.1	149.2	170.1	-12.3	-3.8	33.2	62.6	-7.4
<参考>								
電気・電子機器	123.6	76.8	77.0	-0.3	-0.3	-5.9	-6.3	-1.7

- (注) 1. r:訂正值
 2. 「電気・電子機器」は、「電気機器」、「情報通信機器」、「電子部品・デバイス」を統合した参考系列。
 3. 「夏季電力料金調整後」は、7月から9月の夏季電力割増料金を調整したベースの指数。
 4. ウェイト算定年次は2007年。

以上