

商業販売額及び前年（度、同期、同月）比増減率

Commercial sales value and the ratio to the same month/term of the previous year

（単位：10億円、％）

(Billion yen)

年 月	商業計									Year and Month
	Commercial Sales		卸売業		小売業		大型小売店			
	Wholesale		Retail		Large-scale Retail Stores					
	販売額	前年比	販売額	前年比	販売額	前年比	販売額	前年比		
Sales Value		Sales Value		Sales Value		Sales Value	既存店	Adjusted		
平成 19 年	613,675	3.2	478,594	4.2	135,081	0.1	21,199	0.3	1.0	C.Y. 2007
20	621,081	1.2	485,604	1.5	135,477	0.3	20,951	1.2	2.5	2008
21	493,796	20.5	361,468	25.6	132,328	2.3	19,776	5.6	7.0	2009
平成 19 年度	618,902	3.6	483,228	4.5	135,674	0.5	21,253	0.4	1.0	F.Y. 2007
20	588,941	4.8	454,799	5.9	134,142	1.1	20,659	2.8	4.2	2008
21	492,990	16.3	359,435	21.0	133,555	0.4	19,567	5.3	6.4	2009
平成 21 年 4～6 月	119,596	23.4	87,322	28.9	32,274	2.8	4,816	4.9	6.6	Q2 2009
7～9	122,902	22.8	90,299	28.3	32,603	1.9	4,800	5.5	7.0	Q3
10～12	127,496	14.9	92,633	19.3	34,863	0.7	5,251	6.4	7.0	Q4
平成 22 年 1～3 月	122,997	0.7	89,182	2.2	33,815	3.8	4,700	4.2	4.9	Q1 2010
4～6	122,031	2.0	88,569	1.4	33,463	3.7	4,676	2.9	3.5	Q2
平成 21 年 4 月	40,518	22.4	29,649	27.8	10,869	2.8	1,595	5.0	6.7	Apr. 2009
5	38,382	24.3	27,637	30.3	10,744	2.7	1,618	4.5	6.4	May
6	40,696	23.3	30,035	28.7	10,661	2.9	1,602	5.2	6.8	Jun.
7	41,683	24.0	30,396	29.8	11,287	2.4	1,736	7.0	8.4	Jul.
8	39,474	22.4	28,705	28.0	10,769	1.8	1,570	5.0	6.8	Aug.
9	41,744	22.0	31,197	27.1	10,547	1.3	1,494	4.2	5.6	Sep.
10	41,075	19.2	30,252	24.2	10,822	1.0	1,561	6.4	7.2	Oct.
11	40,654	14.6	29,624	18.7	11,030	1.1	1,621	9.0	9.7	Nov.
12	45,767	10.9	32,756	14.6	13,011	0.2	2,069	4.2	4.6	Dec.
平成 22 年 1 月	38,337	3.8	27,213	6.1	11,124	2.3	1,715	5.1	5.7	Jan. 2010
2	38,529	0.9	28,131	2.7	10,397	4.2	1,402	3.4	4.0	Feb.
3	46,131	2.4	33,837	1.5	12,294	4.7	1,583	4.1	4.9	Mar.
4	41,964	3.6	30,563	3.1	11,401	4.9	1,546	3.1	3.7	Apr.
5	38,877	1.3	27,819	0.7	11,057	2.9	1,566	3.2	3.9	May
6	41,190	1.2	30,187	0.5	11,004	3.2	1,564	2.4	3.0	Jun.

注：大型小売店の前年（同期、同月）比の既存店は、調査月において、当月と前年同月とともに存在した事業所の数値である。
 Note: "Adjusted" means that the percentage change is calculated only with figures collected from establishments which were surveyed in both years.

商業販売統計速報(平成22年6月分)

商業販売額の動向

平成22年6月の商業販売額は41兆1900億円、前年同月比1.2%の増加となった。

これを卸売業、小売業別にみると、卸売業は30兆1870億円、同0.5%の増加となった。小売業は11兆40億円、同3.2%の増加となった。

なお、商業販売額の季節調整済前月比は、1.4%の減少となった。卸売業は同1.4%の減少、小売業は同0.4%の増加となった。

(単位：10億円，%)

商業計		卸売業		小売業	
販売額	前年同月比	販売額	前年同月比	販売額	前年同月比
41,190	1.2	30,187	0.5	11,004	3.2

1. 卸売業販売額の動向

主要卸売業の前年同月比増減率

(単位：%)

卸売業	各種商品 卸売業	農畜産物 ・水産物 卸売業	食料・ 飲料 卸売業	建築材料 卸売業	鉱物・ 金属材料 卸売業	機械器具 卸売業
0.5	6.7	10.0	0.1	7.6	17.1	1.1

卸売業を業種別にみると、鉱物・金属材料卸売業が前年同月比17.1%の増加、化学製品卸売業が同10.3%の増加、各種商品卸売業が同6.7%の増加、医薬品・化粧品卸売業が同4.5%の増加、機械器具卸売業が同1.1%の増加、食料・飲料卸売業が同0.1%の増加となった。

一方、衣服・身の回り品卸売業が同25.0%の減少、家具・建具・じゅう器卸売業が同19.8%の減少、農畜産物・水産物卸売業が同10.0%の減少、その他の卸売業が同9.4%の減少、建築材料卸売業が同7.6%の減少、繊維品卸売業が同0.1%の減少となった。

大規模卸売店販売額は8兆3260億円、前年同月比6.5%の増加となった。

これを商品別にみると、自動車と同56.3%の増加、鉄鋼が同22.0%の増加、石油・石炭が同17.9%の増加、非鉄金属が同14.7%の増加、建築材料が同9.6%の増加などとなった。

一方、その他の輸送用機械器具が同8.0%の減少、その他の機械器具が同6.1%の減少、衣服・身の回り品が同3.1%の減少、一般機械器具が同1.8%の減少、その他の商品が同0.8%の減少などとなった。

2. 小売業販売額の動向

小売業の前年同月比増減率

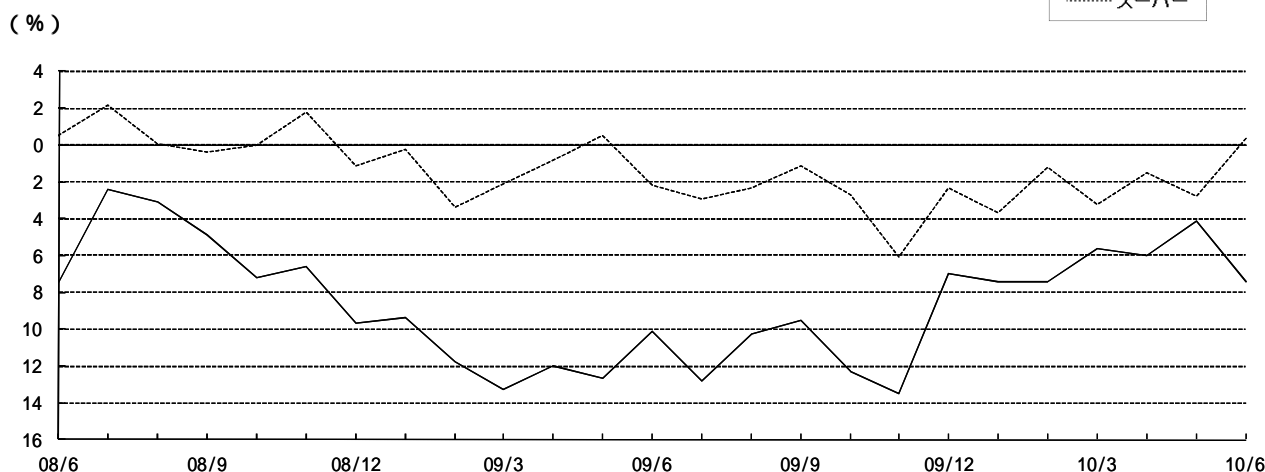
(単位：%)

小売業	各種商品 小売業	織物・衣服 ・身の回り 品小売業	飲食料品 小売業	自動車 小売業	機械器具 小売業	燃料 小売業	その他 小売業
3.2	3.7	5.3	1.0	12.4	4.9	8.4	1.6

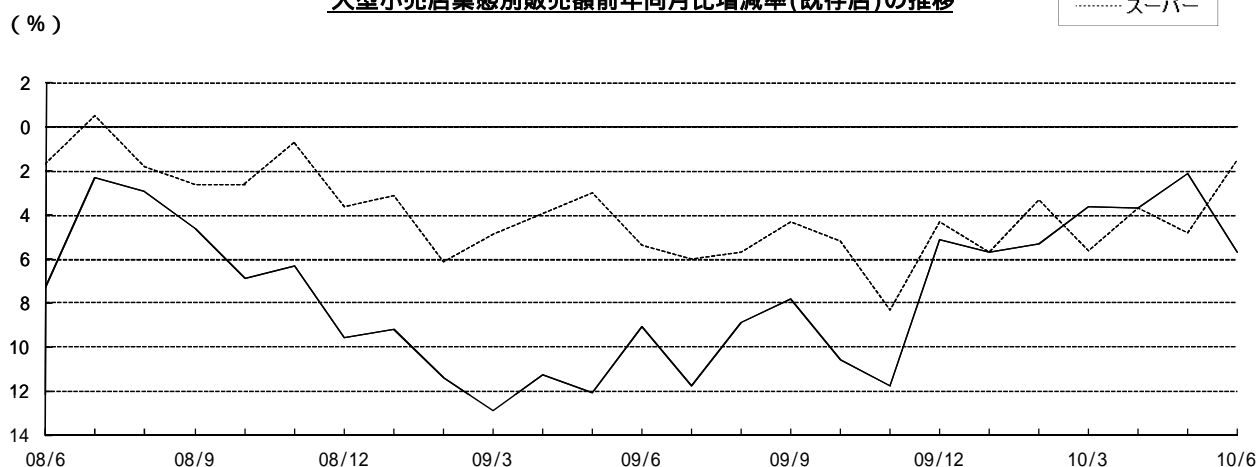
小売業を業種別にみると、自動車小売業が前年同月比12.4%の増加、燃料小売業が同8.4%の増加、織物・衣服・身の回り品小売業が同5.3%の増加、機械器具小売業が同4.9%の増加、その他小売業が同1.6%の増加、飲食料品小売業が同1.0%の増加となった。

一方、各種商品小売業(百貨店など)が同3.7%の減少となった。

大型小売店業態別販売額前年同月比増減率(全店)の推移



大型小売店業態別販売額前年同月比増減率(既存店)の推移



大型小売店業態別販売額、前年(度、同期、同月)比増減率及び事業所数

Large-scale retail store sales value by type of business, ratio to the same month/term of the previous year and number of establishments

(単位:億円、%) (100 million yen)

年月	合計 Total			百貨店 Department stores			スーパー Supermarkets			Year and Month			
	前年比	事業所数 (店)		前年比	事業所数 (店)		前年比	事業所数 (店)					
		既存店 Adjusted	店 establishments		既存店 Adjusted	店 establishments		既存店 Adjusted	店 establishments				
平成 19 年	211,988	0.3	1.0	4,448	84,652	2.1	0.7	323	127,336	1.9	1.3	4,125	C.Y. 2007
20	209,511	1.2	2.5	4,576	80,787	4.6	4.2	312	128,724	1.1	1.3	4,264	2008
21	197,758	5.6	7.0	4,681	71,772	11.2	10.1	290	125,986	2.1	5.0	4,391	2009
平成 19 年度	212,525	0.4	1.0	4,439	84,287	2.1	0.8	323	128,238	2.1	1.1	4,116	F.Y. 2007
20	206,589	2.8	4.2	4,566	78,442	6.9	6.7	307	128,147	0.1	2.5	4,259	2008
21	195,672	5.3	6.4	4,676	70,546	10.1	8.6	285	125,126	2.4	5.1	4,391	2009
平成 21 年 4~6 月	48,156	4.9	6.6	4,590	16,992	11.6	10.8	297	31,165	0.8	4.1	4,293	Q2 2009
7~9	47,999	5.5	7.0	4,642	16,913	11.0	9.8	293	31,086	2.1	5.4	4,349	Q3
10~12	52,515	6.4	7.0	4,681	19,753	10.6	8.8	290	32,762	3.6	5.8	4,391	Q4
平成 22 年 1~3 月	47,001	4.2	4.9	4,676	16,887	6.8	4.9	285	30,114	2.8	4.9	4,391	Q1 2010
4~6	46,757	2.9	3.5	4,692	15,998	5.8	3.8	280	30,759	1.3	3.4	4,412	Q2
平成 21 年 4 月	15,954	5.0	6.7	4,567	5,611	12.0	11.3	302	10,343	0.8	3.9	4,265	Apr. 2009
5	16,180	4.5	6.4	4,584	5,589	12.7	12.1	301	10,591	0.5	3.0	4,283	May
6	16,022	5.2	6.8	4,590	5,792	10.1	9.1	297	10,230	2.2	5.4	4,293	Jun.
7	17,356	7.0	8.4	4,619	6,730	12.8	11.8	297	10,627	2.9	6.0	4,322	Jul.
8	15,704	5.0	6.8	4,638	4,995	10.3	8.9	296	10,709	2.3	5.7	4,342	Aug.
9	14,939	4.2	5.6	4,642	5,189	9.5	7.8	293	9,751	1.1	4.3	4,349	Sep.
10	15,609	6.4	7.2	4,640	5,584	12.3	10.6	291	10,025	2.7	5.2	4,349	Oct.
11	16,215	9.0	9.7	4,667	6,117	13.5	11.8	290	10,098	6.1	8.3	4,377	Nov.
12	20,691	4.2	4.6	4,681	8,052	7.0	5.1	290	12,639	2.3	4.3	4,391	Dec.
平成 22 年 1 月	17,147	5.1	5.7	4,686	6,209	7.4	5.7	290	10,938	3.7	5.7	4,396	Jan. 2010
2	14,023	3.4	4.0	4,674	4,763	7.4	5.3	287	9,260	1.2	3.3	4,387	Feb.
3	15,831	4.1	4.9	4,676	5,915	5.6	3.6	285	9,916	3.2	5.6	4,391	Mar.
4	15,463	3.1	3.7	4,683	5,276	6.0	3.7	284	10,187	1.5	3.7	4,399	Apr.
5	15,656	3.2	3.9	4,693	5,360	4.1	2.1	282	10,297	2.8	4.8	4,411	May
6	15,637	2.4	3.0	4,692	5,362	7.4	5.7	280	10,275	0.4	1.5	4,412	Jun.

注: 既存店とは、調査月において、当月と前年同月でともに存在した事業所の数値である。

Note: "Adjusted" means that the percentage change is calculated only with figures collected from establishments which were surveyed in both years.

3. 大型小売店販売額の動向

大型小売店の前年同月比増減率

(単位：%)

業態 \ 品目	合計			
		衣料品	飲食料品	その他
合計	2.4(3.0)	5.1(3.9)	1.2(2.9)	2.0(2.3)
百貨店	7.4(5.7)	7.3(5.5)	9.2(7.9)	5.5(3.2)
スーパー	0.4(1.5)	1.3(1.0)	0.9(1.6)	0.2(1.8)

注：()は、既存店

(1) 大型小売店の動向

平成22年6月の大型小売店販売額は1兆5637億円、前年同月比で見ると、2.4%の減少となった。百貨店は5362億円、同7.4%の減少、スーパーは1兆275億円、同0.4%の増加となった。

なお、大型小売店の季節調整済前月比は、0.6%の増加となった。百貨店は同0.9%の減少、スーパーは同1.8%の増加となった。

(2) 大型小売店（既存店）の動向

平成22年6月の大型小売店を、前年同月比（既存店）で見ると、3.0%の減少となった。百貨店は同5.7%の減少、スーパーは同1.5%の減少となった。

また、商品別にみると、衣料品は同3.9%の減少、飲食料品は同2.9%の減少、その他は同2.3%の減少となった。

百貨店の動向

百貨店の主力商品である衣料品は、その他の衣料品が同10.7%の減少、紳士服・洋品が同6.2%の減少、身の回り品が同5.2%の減少、婦人・子供服・洋品が同4.9%の減少となったため、衣料品全体では同5.5%の減少となった。

飲食料品は、同7.9%の減少となった。

その他は、家具が同10.4%の減少、食堂・喫茶が同7.8%の減少、家庭用品が同3.2%の減少、その他の商品が同2.0%の減少、家庭用電気機械器具が同0.9%の増加となったため、その他全体では同3.2%の減少となった。

スーパーの動向

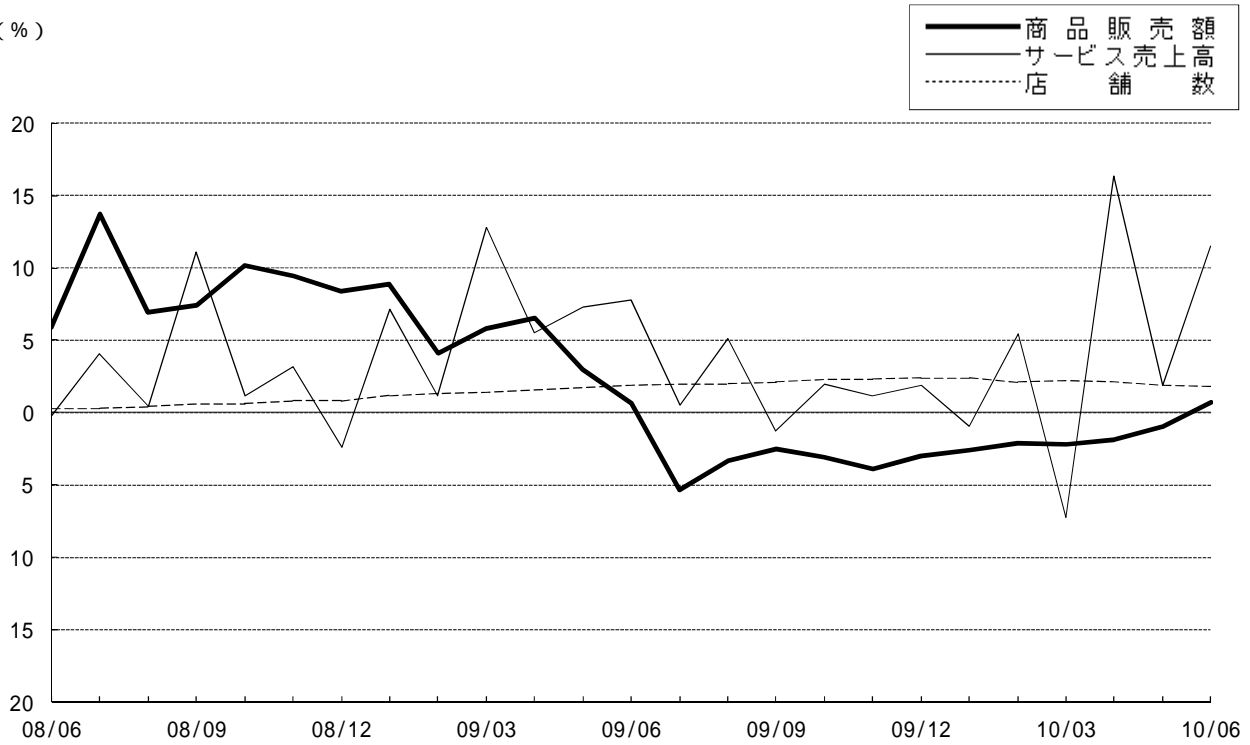
衣料品は、身の回り品が同9.0%の減少、紳士服・洋品が同5.4%の減少、婦人・子供服・洋品が同1.6%の減少、その他の衣料品が同37.4%の増加となったため、衣料品全体では同1.0%の減少となった。

スーパーの主力商品である飲食料品は、同1.6%の減少となった。

その他は、家庭用電気機械器具が同6.9%の減少、食堂・喫茶が同4.2%の減少、その他の商品が同1.5%の減少、家庭用品が同0.8%の減少、家具が同0.1%の増加となったため、その他全体では同1.8%の減少となった。

コンビニエンスストア販売額の前年同月比増減率の推移

(%)



コンビニエンスストア販売額、前年（度、同期、同月）比増減率及び店舗数

Sales value of convenience stores, number of establishments and ratio to the same month/term of the previous year

(単位：億円, 店, %) (100 million yen)

年 月	合 計									店舗数 Number of Establishments	Year and Month
	Total Sales Value	前年比	既存店 Adjusted	商品販売額			サービス売上高				
				Goods	前年比	既存店 Adjusted	Service	前年比	既存店 Adjusted		
平成 19 年	74,895	1.2	1.0	71,767	1.0	1.3	3,128	6.9	5.1	40,405	C.Y. 2007
20	79,427	6.1	4.3	76,203	6.2	4.3	3,224	3.1	2.8	40,745	2008
21	79,809	0.5	2.1	76,450	0.3	2.3	3,359	4.2	2.6	41,724	2009
平成 19 年度	75,161	1.3	0.9	71,996	1.1	1.1	3,165	6.1	4.8	40,433	F.Y. 2007
20	80,556	7.2	5.4	77,277	7.3	5.5	3,279	3.6	3.0	41,006	2008
21	79,383	1.5	4.2	76,035	1.6	4.4	3,348	2.1	0.1	41,895	2009
平成 21 年 4~6月	19,885	3.4	1.0	19,050	3.3	0.8	836	6.9	5.3	41,199	Q2 2009
7~9	20,962	3.5	6.3	20,158	3.7	6.5	804	1.4	0.3	41,475	Q3
10~12	20,034	3.1	5.9	19,127	3.3	6.2	907	1.7	0.0	41,724	Q4
平成 22 年 1~3月	18,501	2.3	5.2	17,700	2.3	5.2	801	1.4	4.2	41,895	Q1 2010
4~6	19,833	0.3	3.0	18,917	0.7	3.4	917	9.7	6.4	41,955	Q2
平成 21 年 4月	6,513	6.5	4.0	6,244	6.5	4.0	269	5.5	3.9	41,078	Apr. 2009
5	6,759	3.1	0.8	6,469	3.0	0.6	290	7.3	5.7	41,156	May
6	6,613	0.9	1.7	6,337	0.6	2.0	276	7.8	6.1	41,199	Jun.
7	7,156	5.1	7.5	6,871	5.3	7.7	285	0.5	1.0	41,331	Jul.
8	7,196	3.0	5.6	6,928	3.3	5.9	268	5.1	3.2	41,535	Aug.
9	6,610	2.4	5.7	6,359	2.5	5.8	251	1.3	3.1	41,475	Sep.
10	6,739	2.9	5.6	6,471	3.1	5.9	269	2.0	1.0	41,540	Oct.
11	6,403	3.6	6.4	6,124	3.9	6.7	279	1.2	0.8	41,642	Nov.
12	6,892	2.8	5.7	6,532	3.0	5.9	360	1.9	0.1	41,724	Dec.
平成 22 年 1月	6,199	2.5	5.5	5,932	2.6	5.6	267	0.9	3.3	41,789	Jan. 2010
2	5,777	1.8	4.9	5,521	2.1	5.2	256	5.4	2.6	41,975	Feb.
3	6,525	2.4	5.1	6,246	2.2	4.9	279	7.2	10.4	41,895	Mar.
4	6,438	1.2	3.9	6,125	1.9	4.5	313	16.3	11.2	41,939	Apr.
5	6,703	0.8	3.7	6,407	1.0	3.8	296	1.9	0.5	41,950	May
6	6,692	1.2	1.4	6,385	0.7	1.9	308	11.5	9.0	41,955	Jun.

注：前年(度、同期、同月)比の既存店は、調査月において、当月と前年同月でともに存在した店舗の数値である。

Note: "Adjusted" means that the percentage change is calculated only with figures collected from establishments which were surveyed in both years

4. コンビニエンスストアの動向

コンビニエンスストア販売額及び店舗数・前年同月比増減率
(単位：億円、店、%)

合 計	商 品 販 売 額			サービス 売上高	店舗数	
	ファーストフード及 び日配食品	加工食品	非食品			
6,692	6,385	2,249	2,032	2,104	308	41,955
1.2	0.7	1.4	1.2	0.3	11.5	1.8
(1.4)	(1.9)				(9.0)	

注：()は、既存店ベース

平成22年6月のコンビニエンスストアの商品販売額及びサービス売上高は、6692億円、前年同月比1.2%の増加となった。

これを商品別にみると、ファーストフード及び日配食品が2249億円、同1.4%の増加、加工食品が2032億円、同1.2%の増加、非食品が2104億円、同 0.3%の減少となったため、商品販売額は6385億円、同0.7%の増加となった。

また、サービス売上高は308億円、同11.5%の増加となった。

経済産業局別コンビニエンスストア販売額及び店舗数・前年同月比増減率
(単位：億円、店、%)

経済産業局別	北海道	東 北	関 東	中 部	近 畿	中 国	四 国	九州・沖縄
販 売 額	374	461	3,158	695	993	357	104	550
前年同月比	3.6	2.5	1.4	0.5	0.2	1.3	0.8	0.3
既存店	1.4	1.1	1.1	2.4	2.8	2.1	2.1	3.1
店 舗 数	2,523	3,141	18,670	4,621	6,364	2,279	749	3,608
前年同月比	2.2	1.1	1.6	2.1	1.9	3.4	2.3	2.1