

鋁工業出荷内訳表、鋁工業総供給表

The Indices of Industrial Domestic Shipments and Exports and
The Indices of Industrial Domestic Shipments and Imports

平成 22 年 7 月分 速報
July, 2010

平成 22 年 9 月 3 日
September 3, 2010

経済産業省経済産業政策局調査統計部

Research and Statistics Department
Economic and Industrial Policy Bureau
Ministry of Economy, Trade and Industry

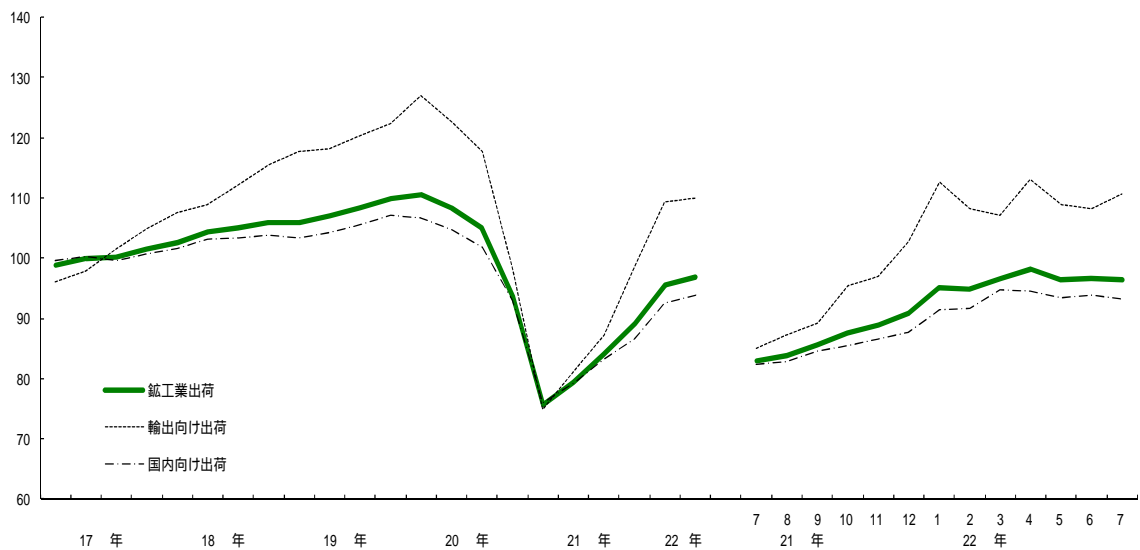
鋳工業出荷内訳表、鋳工業総供給表

鋳工業出荷内訳表・鋳工業総供給表でみる鋳工業の内外需動向 (平成 22 年 7 月分速報)

22 年 7 月の鋳工業出荷は 96.5、前月比 0.1%と 2 か月ぶりの低下となった。
うち国内向け出荷は 93.1、同 0.9%の低下、輸出向け出荷は 110.6、同 2.2%の
上昇となった。

鋳工業出荷の推移

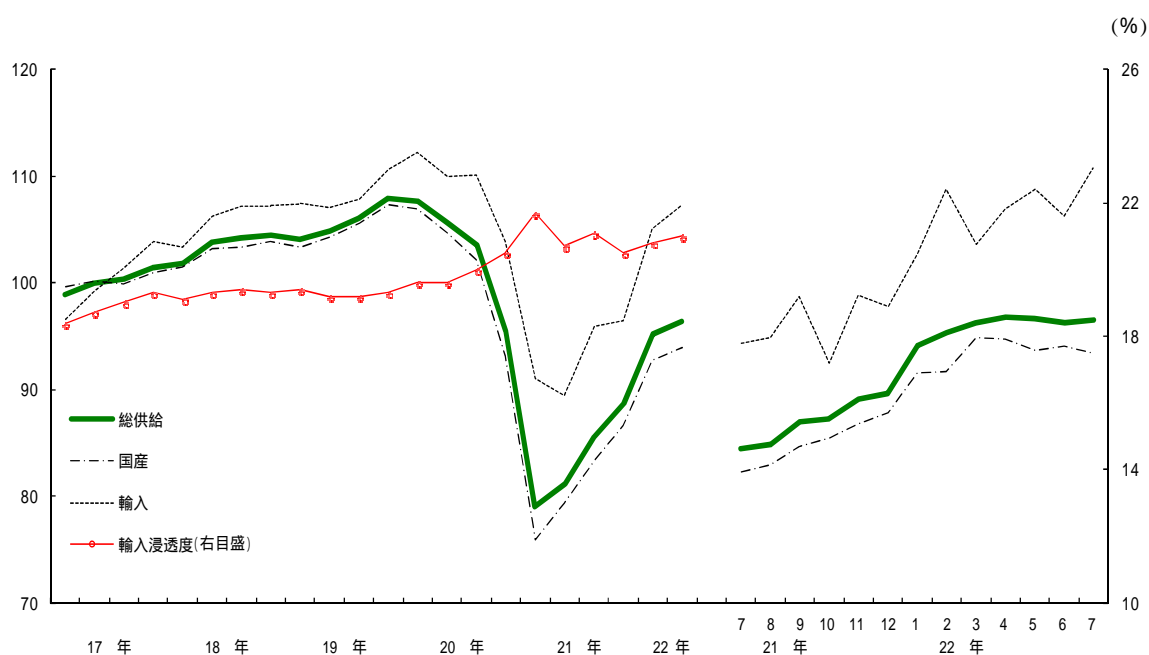
指数水準(17年 = 100、季節調整済)



22年7月の鋳工業の総供給は96.5、前月比0.2%と3か月ぶりの上昇となった。
 うち国産は93.4、同 0.7%の低下、輸入は110.8、同 4.2%の上昇となった。

鋳工業総供給の推移

指数水準(17年 = 100、季節調整済)



注1) 輸入浸透度は、鋳工業全体の総供給に占める輸入品の割合で、以下の式で求めた。

$$\frac{(\text{輸入指数} \times \text{輸入ウェイト})}{(\text{総供給指数} \times \text{総供給ウェイト})} \times 100$$

付表 鉱工業出荷内訳表(The Indices of Industrial Domestic Shipments and Exports)

1. 鉱工業財別出荷指数(17年=100)

時系列	分類	鉱工業		最終需要財			投資財			資本財			資本財(除.輸送機械)			
		輸出 Exports	国内 Domestic	Final demand goods	輸出 Exports	国内 Domestic	Investment goods	輸出 Exports	国内 Domestic	Capital goods	輸出 Exports	国内 Domestic	Capital goods (excl.Transport equipment)	輸出 Exports	国内 Domestic	
																輸出
ウェイト		10000.0	1917.3	8082.7	5067.8	863.2	4204.6	2268.0	474.9	1793.1	1654.8	437.5	1217.3	1175.4	324.3	851.1
原指数																
平成20年		104.3	116.2	101.5	104.3	118.7	101.4	99.9	119.3	94.7	103.1	119.3	97.3	98.9	119.4	91.1
21年		82.1	85.5	81.3	82.0	76.2	83.2	71.6	79.0	69.7	69.2	76.7	66.6	66.4	75.0	63.2
季節調整済指数																
平成20年 期		93.5	98.3	92.9	96.3	100.7	95.2	91.9	103.7	87.7	93.3	104.0	88.7	89.5	103.1	82.8
平成21年 期		75.7	74.8	76.0	78.6	71.2	80.0	74.7	79.1	73.5	72.7	78.4	70.7	72.6	78.1	70.6
期		79.5	81.2	79.3	79.8	73.3	81.2	68.6	75.7	67.1	65.2	73.6	61.6	63.1	72.6	59.0
期		84.1	87.2	83.3	82.9	76.3	84.3	70.5	76.9	68.6	67.7	74.3	65.9	63.5	71.0	60.5
平成22年 期		89.1	98.4	86.6	86.7	83.7	87.2	72.8	85.5	69.0	71.0	82.2	66.4	66.6	80.6	60.8
期		95.5	109.3	92.6	91.9	97.6	90.7	82.2	100.8	77.6	83.2	97.7	78.4	76.1	95.2	69.8
期		97.0	110.0	94.0	94.2	100.6	92.8	85.3	105.8	80.1	87.3	102.9	80.9	81.7	100.1	73.5
平成21年 7月		82.9	85.0	82.3	82.2	76.2	83.7	70.5	77.1	68.9	67.7	75.1	65.1	61.5	71.3	58.6
8月		83.8	87.2	82.8	82.4	75.6	83.9	69.1	76.4	67.4	65.9	73.5	63.2	63.6	72.0	60.4
9月		85.6	89.3	84.7	84.0	77.2	85.4	71.8	77.2	69.4	69.4	74.4	69.3	65.5	69.7	62.5
10月		87.5	95.5	85.4	85.8	81.7	86.6	72.7	85.8	69.1	70.8	82.2	66.4	65.0	76.8	59.6
11月		88.8	97.0	86.6	86.5	83.7	87.1	72.3	84.1	68.9	70.3	81.3	66.1	66.8	81.0	61.2
12月		90.9	102.6	87.7	87.7	85.7	88.0	73.4	86.5	69.1	72.0	83.2	66.8	68.0	84.0	61.5
平成22年 1月		95.0	112.6	91.4	90.0	94.9	89.2	79.2	99.4	74.4	79.1	95.7	73.9	70.3	91.5	63.8
2月		94.8	108.3	91.6	91.9	99.6	90.4	83.3	101.8	78.9	84.8	98.6	80.2	78.9	97.5	72.5
3月		96.7	107.1	94.8	93.8	98.3	92.6	84.0	101.2	79.4	85.8	98.9	81.0	79.0	96.6	73.1
4月		98.1	113.0	94.6	95.2	103.3	93.3	87.4	108.4	79.8	90.4	105.5	82.0	82.5	103.5	71.8
5月		96.4	108.8	93.5	92.3	98.8	90.8	81.8	104.0	78.2	81.8	101.3	75.0	78.4	98.7	69.9
6月		96.6	108.2	93.9	95.1	99.7	94.3	86.8	105.0	82.4	89.8	102.0	85.8	84.1	98.2	78.9
7月P		96.5	110.6	93.1	95.4	102.3	94.2	84.9	112.6	77.3	87.5	109.0	79.4	84.2	108.3	75.3
前年(期・月)比																
平成20年		3.2	2.8	3.3	2.8	0.8	3.2	5.3	0.1	7.0	5.5	0.7	7.5	8.9	2.0	12.1
21年		21.3	26.4	19.9	21.4	35.8	17.9	28.3	33.8	26.4	32.9	35.7	31.6	32.9	37.2	30.6
平成20年 期		11.0	16.5	8.8	7.8	16.6	5.7	6.5	14.1	5.1	7.6	13.4	5.8	7.3	14.2	5.4
平成21年 期		19.0	23.9	18.2	18.4	29.3	16.0	18.7	23.7	16.2	22.1	24.6	20.3	18.9	24.2	14.7
期		5.0	8.6	4.3	1.5	2.9	1.5	8.2	4.3	8.7	10.3	6.1	12.9	13.1	7.0	16.4
期		5.8	7.4	5.0	3.9	4.1	3.8	2.8	1.6	2.2	3.8	1.0	7.0	0.6	2.2	2.5
期		5.9	12.8	4.0	4.6	9.7	3.4	3.3	11.2	0.6	4.9	10.6	0.8	4.9	13.5	0.5
平成22年 期		7.2	11.1	6.9	6.0	16.6	4.0	12.9	17.9	12.5	17.2	18.9	18.1	14.3	18.1	14.8
期		1.6	0.6	1.5	2.5	3.1	2.3	3.8	5.0	3.2	4.9	5.3	3.2	7.4	5.1	5.3
平成21年 7月		1.3	2.5	0.7	0.7	1.5	0.8	1.3	1.4	1.0	1.3	1.2	1.1	1.9	1.4	2.3
8月		1.1	2.6	0.6	0.2	0.8	0.2	2.0	0.9	2.2	2.7	2.1	2.9	3.4	1.0	3.1
9月		2.1	2.4	2.3	1.9	2.1	1.8	3.9	1.0	3.0	5.3	1.2	9.7	3.0	3.2	3.5
10月		2.2	6.9	0.8	2.1	5.8	1.4	1.3	11.1	0.4	2.0	10.5	4.2	0.8	10.2	4.6
11月		1.5	1.6	1.4	0.8	2.4	0.6	0.6	2.0	0.3	0.7	1.1	0.5	2.8	5.5	2.7
12月		2.4	5.8	1.3	1.4	2.4	1.0	1.5	2.9	0.3	2.4	2.3	1.1	1.8	3.7	0.5
平成22年 1月		4.5	9.7	4.2	2.6	10.7	1.4	7.9	14.9	7.7	9.9	15.0	10.6	3.4	8.9	3.7
2月		0.2	3.8	0.2	2.1	5.0	1.3	5.2	2.4	6.0	7.2	3.0	8.5	12.2	6.6	13.6
3月		2.0	1.1	3.5	2.1	1.3	2.4	0.8	0.6	0.6	1.2	0.3	1.0	0.1	0.9	0.8
4月		1.4	5.5	0.2	1.5	5.1	0.8	4.0	7.1	0.5	5.4	6.7	1.2	4.4	7.1	1.8
5月		1.7	3.7	1.2	3.0	4.4	2.7	6.4	4.1	2.0	9.5	4.0	8.5	5.0	4.6	2.6
6月		0.2	0.6	0.4	3.0	0.9	3.9	6.1	1.0	5.4	9.8	0.7	14.4	7.3	0.5	12.9
7月P		0.1	2.2	0.9	0.3	2.6	0.1	2.2	7.2	6.2	2.6	6.9	7.5	0.1	10.3	4.6

注1: 鉱工業出荷内訳表は、鉱工業出荷指数と貿易統計(財務省)を用いて、鉱工業出荷指数採用品目に対応する貿易統計品目を選び、品目ベースで輸出向け出荷と国内向け出荷に分解し、これを統合することにより財別、業種別の輸出向け出荷指数、国内向け出荷指数を作成している。なお、貿易統計の品目分類は毎年変更されるため、鉱工業出荷指数採用品目に対応する貿易統計品目については、毎年見直しを行っている。

注2: Pは速報(Preliminary)を表す。

													生産財			Industries Code
建設財			消費財			耐久消費財			非耐久消費財			Producer goods	輸出	国内	Time series	
Construction goods	輸出	国内	Consumer goods	輸出	国内	Durable consumer goods	輸出	国内	Non-durable consumer goods	輸出	国内	Producer goods	Exports	Domestic		Weight
613.2	37.4	575.8	2799.8	388.3	2411.5	1605.1	342.9	1262.2	1194.7	45.4	1149.3	4932.2	1054.1	3878.1	Original Index	
91.1	119.6	89.2	107.9	118.0	106.3	112.7	119.1	111.0	101.4	109.6	101.1	104.3	114.1	101.7	C.Y. 2008	
78.0	105.5	76.2	90.4	72.7	93.3	81.9	69.0	85.4	101.8	100.4	101.9	82.2	93.1	79.3	2009	
86.8	102.9	85.7	100.1	96.1	100.6	99.4	95.5	100.2	100.8	104.5	100.7	90.8	96.2	90.5	Seasonal Adjustment Index	
80.6	87.7	79.7	81.7	61.5	84.8	69.7	56.4	72.7	100.6	100.1	100.7	73.0	77.6	71.1	Q4 2008	
77.5	98.1	76.2	89.0	70.2	92.0	77.6	66.0	80.7	102.4	101.0	102.4	79.3	88.1	77.3	Q1 2009	
77.8	110.0	75.8	93.0	75.5	95.9	85.5	71.8	89.6	102.4	101.1	102.5	85.2	96.3	82.6	Q2	
76.9	121.5	74.0	97.6	81.5	100.2	93.0	78.9	97.5	102.7	103.2	102.6	91.3	109.9	85.8	Q3	
79.5	137.4	75.7	99.9	93.5	100.9	101.5	90.8	103.7	99.7	114.9	99.2	100.0	118.8	94.3	Q4	
80.3	138.0	76.5	101.5	94.0	102.8	99.8	91.7	102.0	103.1	110.8	102.7	99.8	118.3	95.3	Q1 2010	
78.0	106.4	76.4	91.4	75.4	94.0	83.7	71.3	87.2	101.6	104.0	101.6	83.4	92.5	80.9	Q2	
77.8	110.7	75.7	93.4	74.5	96.5	85.2	70.9	89.5	102.7	97.0	102.9	85.0	96.7	82.2	Jul. 2009	
77.7	112.9	75.4	94.2	76.5	97.2	87.5	73.1	92.0	103.0	102.4	103.1	87.2	99.7	84.6	Aug.	
77.0	122.9	74.1	95.5	77.6	98.5	89.5	75.2	94.3	102.4	102.3	102.4	88.8	106.6	84.0	Sep.	
77.0	119.0	74.4	97.8	82.6	100.4	93.5	79.7	98.1	102.9	104.5	102.9	91.0	108.1	86.2	Oct.	
76.8	122.5	73.6	99.4	84.4	101.7	96.0	81.8	100.0	102.8	102.7	102.5	94.1	115.1	87.2	Nov.	
81.0	146.2	76.7	98.7	90.9	100.1	98.7	88.0	101.3	100.7	112.0	100.4	100.6	127.1	93.9	Dec.	
80.3	135.4	76.6	98.9	95.0	99.7	101.7	91.2	104.0	97.9	125.8	96.7	99.0	115.3	93.6	Jan. 2010	
77.3	130.5	73.9	102.0	94.7	103.0	104.2	93.1	105.9	100.6	107.0	100.5	100.4	114.0	95.3	Feb.	
79.7	138.1	75.9	101.4	98.9	102.2	100.5	95.5	102.1	102.7	121.4	101.9	100.6	121.7	95.7	Mar.	
82.3	138.9	78.5	100.6	90.0	102.3	98.2	86.9	101.4	102.0	112.6	101.6	100.7	117.5	96.6	Apr.	
79.0	137.0	75.0	102.6	93.1	104.0	100.8	92.8	102.4	104.5	98.4	104.7	98.1	115.8	93.6	May.	
78.3	160.4	73.2	103.6	90.4	105.8	101.3	86.5	105.5	106.5	117.1	106.2	97.7	117.9	92.1	Jun.	
															Jul.Preliminary	
															%Change From Previous Month(Quarter,Year)	
4.7	10.2	5.9	0.8	1.7	0.7	1.2	2.4	0.9	0.3	4.8	0.4	3.7	4.5	3.4	C.Y. 2008	
14.4	11.8	14.6	16.2	38.4	12.2	27.3	42.1	23.1	0.4	8.4	0.8	21.2	18.4	22.0	2009	
4.6	20.0	3.4	8.4	20.5	6.5	13.1	21.7	10.9	1.4	5.1	1.2	14.3	16.9	12.0	Q4 2008	
7.1	14.8	7.0	18.4	36.0	15.7	29.9	40.9	27.4	0.2	4.2	0.0	19.6	19.3	21.4	Q1 2009	
3.8	11.9	4.4	8.9	14.1	8.5	11.3	17.0	11.0	1.8	0.9	1.7	8.6	13.5	8.7	Q2	
0.4	12.1	0.5	4.5	7.5	4.2	10.2	8.8	11.0	0.0	0.1	0.1	7.4	9.3	6.9	Q3	
1.2	10.5	2.4	4.9	7.9	4.5	8.8	9.9	8.8	0.3	2.1	0.1	7.2	14.1	3.9	Q4	
3.4	13.1	2.3	2.4	14.7	0.7	9.1	15.1	6.4	2.9	11.3	3.3	9.5	8.1	9.9	Q1 2010	
1.0	0.4	1.1	1.6	0.5	1.9	1.7	1.0	1.6	3.4	3.6	3.5	0.2	0.4	1.1	Q2	
0.6	11.3	0.3	0.4	2.2	0.6	0.4	0.3	1.3	1.2	7.9	1.5	1.6	3.0	0.7	Jul. 2009	
0.3	4.0	0.9	2.2	1.2	2.7	1.8	0.6	2.6	1.1	6.7	1.3	1.9	4.5	1.6	Aug.	
0.1	2.0	0.4	0.9	2.7	0.7	2.7	3.1	2.8	0.3	5.6	0.2	2.6	3.1	2.9	Sep.	
0.9	8.9	1.7	1.4	1.4	1.3	2.3	2.9	2.5	0.6	0.1	0.7	1.8	6.9	0.7	Oct.	
0.0	3.2	0.4	2.4	6.4	1.9	4.5	6.0	4.0	0.5	2.2	0.5	2.5	1.4	2.6	Nov.	
0.3	2.9	1.1	1.6	2.2	1.3	2.7	2.6	1.9	0.1	1.7	0.4	3.4	6.5	1.2	Dec.	
5.5	19.3	4.2	0.7	7.7	1.6	2.8	7.6	1.3	2.0	9.1	2.0	6.9	10.4	7.7	Jan. 2010	
0.9	7.4	0.1	0.2	4.5	0.4	3.0	3.6	2.7	2.8	12.3	3.7	1.6	9.3	0.3	Feb.	
3.7	3.6	3.5	3.1	0.3	3.3	2.5	2.1	1.8	2.8	14.9	3.9	1.4	1.1	1.8	Mar.	
3.1	5.8	2.7	0.6	4.4	0.8	3.6	2.6	3.6	2.1	13.5	1.4	0.2	6.8	0.4	Apr.	
3.3	0.6	3.4	0.8	9.0	0.1	2.3	9.0	0.7	0.7	7.2	0.3	0.1	3.5	0.9	May.	
4.0	1.4	4.5	2.0	3.4	1.7	2.6	6.8	1.0	2.5	12.6	3.1	2.6	1.4	3.1	Jun.	
0.9	17.1	2.4	1.0	2.9	1.7	0.5	6.8	3.0	1.9	19.0	1.4	0.4	1.8	1.6	Jul.Preliminary	

2. 鉱工業業種別出荷指数(17年=100)

分類 時系列	鉱工業																
	Mining and manufacturing	輸出		国内		鉄鋼業			非鉄金属工業			金属製品工業			一般機械工業		
		Exports	Domestic	Iron and steel	Exports	Domestic	Non-ferrous metals	Exports	Domestic	Fabricated metals	Exports	Domestic	General machinery	Exports	Domestic		
ウェイト	10000.0	1917.3	8082.7	547.4	95.9	451.6	262.8	52.1	210.7	479.9	48.2	431.7	1159.9	286.2	873.7		
原指数																	
平成20年	104.3	116.2	101.5	104.9	112.8	103.2	98.4	144.9	86.9	93.9	112.7	91.8	100.1	120.0	93.6		
21年	82.1	85.5	81.3	72.2	97.1	66.9	76.3	126.3	63.9	79.3	83.7	78.8	60.6	72.4	56.8		
季節調整済指数																	
平成20年 期	93.5	98.3	92.9	92.4	99.0	91.1	86.5	111.9	80.6	88.3	106.8	86.5	87.2	104.5	81.0		
平成21年 期	75.7	74.8	76.0	64.0	80.2	60.5	66.0	99.3	57.8	77.8	72.3	79.1	65.4	75.3	62.1		
期	79.5	81.2	79.3	63.7	84.8	59.4	74.4	113.7	65.3	78.5	74.5	78.8	56.0	67.3	52.4		
期	84.1	87.2	83.3	76.0	106.4	69.4	79.7	117.1	68.8	80.2	86.0	79.5	58.3	67.6	55.4		
期	89.1	98.4	86.6	84.1	115.2	77.5	84.8	183.8	61.8	81.2	100.5	78.8	63.2	80.3	57.1		
平成22年 期	95.5	109.3	92.6	93.7	129.9	86.1	93.3	142.5	83.3	83.5	118.5	80.6	74.3	95.8	67.6		
期	97.0	110.0	94.0	98.2	134.1	90.7	91.0	144.2	78.8	84.3	116.1	80.4	83.8	104.8	77.0		
平成21年 7月	82.9	85.0	82.3	71.4	99.6	65.8	78.2	100.1	70.5	81.1	80.7	80.6	56.5	65.8	53.9		
8月	83.8	87.2	82.8	78.1	112.4	69.7	80.1	124.9	68.4	79.1	100.7	76.8	58.4	70.6	55.0		
9月	85.6	89.3	84.7	78.6	107.3	72.8	80.9	126.4	67.6	80.5	76.7	81.0	60.0	66.3	57.2		
10月	87.5	95.5	85.4	80.6	113.2	74.1	83.0	159.0	63.9	80.9	94.7	78.6	61.3	75.9	56.0		
11月	88.8	97.0	86.6	84.3	114.8	77.8	84.9	167.4	63.8	81.0	101.3	78.8	63.6	80.1	57.9		
12月	90.9	102.6	87.7	87.3	117.7	80.5	86.4	224.9	57.6	81.8	105.5	79.1	64.6	84.8	57.5		
平成22年 1月	95.0	112.6	91.4	92.5	140.2	83.7	94.0	178.6	76.6	84.8	129.8	80.0	70.1	92.6	64.0		
2月	94.8	108.3	91.6	90.1	126.3	82.7	92.3	126.7	86.2	84.5	123.5	82.1	78.8	95.7	75.1		
3月	96.7	107.1	94.8	98.5	123.3	91.8	93.5	122.1	87.0	81.1	102.2	79.7	74.0	99.0	63.7		
4月	98.1	113.0	94.6	96.3	133.9	88.7	90.6	149.9	79.9	84.5	124.2	79.1	83.8	107.8	75.5		
5月	96.4	108.8	93.5	102.8	138.1	95.0	92.1	139.5	79.5	84.3	114.4	80.9	82.0	104.5	75.1		
6月	96.6	108.2	93.9	95.5	130.2	88.5	90.3	143.3	77.0	84.1	109.6	81.1	85.7	102.1	80.5		
7月P	96.5	110.6	93.1	91.3	117.3	86.3	88.4	127.3	76.3	83.6	145.7	75.8	88.3	116.8	79.5		
前年(期・月)比																	
平成20年	3.2	2.8	3.3	1.0	4.5	2.3	5.3	5.5	9.1	3.1	3.3	3.2	8.9	1.5	11.7		
21年	21.3	26.4	19.9	31.2	13.9	35.2	22.5	12.8	26.5	15.5	25.7	14.2	39.5	39.7	39.3		
平成20年 期	11.0	16.5	8.8	13.1	15.5	12.3	12.7	21.9	7.4	6.0	8.5	5.5	11.8	13.1	11.6		
平成21年 期	19.0	23.9	18.2	30.7	19.0	33.6	23.7	11.3	28.3	11.9	32.3	8.6	25.0	27.9	23.3		
期	5.0	8.6	4.3	0.5	5.7	1.8	12.7	14.5	13.0	0.9	3.0	0.4	14.4	10.6	15.6		
期	5.8	7.4	5.0	19.3	25.5	16.8	7.1	3.0	5.4	2.2	15.4	0.9	4.1	0.4	5.7		
期	5.9	12.8	4.0	10.7	8.3	11.7	6.4	57.0	10.2	1.2	16.9	0.9	8.4	18.8	3.1		
平成22年 期	7.2	11.1	6.9	11.4	12.8	11.1	10.0	22.5	34.8	2.8	17.9	2.3	17.6	19.3	18.4		
期	1.6	0.6	1.5	4.8	3.2	5.3	2.5	1.2	5.4	1.0	2.0	0.2	12.8	9.4	13.9		
平成21年 7月	1.3	2.5	0.7	5.2	6.1	4.9	1.4	12.7	4.4	2.8	5.2	1.6	0.7	0.8	0.2		
8月	1.1	2.6	0.6	9.4	12.9	5.9	2.4	24.8	3.0	2.5	24.8	4.7	3.4	7.3	2.0		
9月	2.1	2.4	2.3	0.6	4.5	4.4	1.0	1.2	1.2	1.8	23.8	5.5	2.7	6.1	4.0		
10月	2.2	6.9	0.8	2.5	5.5	1.8	2.6	25.8	5.5	0.5	23.5	3.0	2.2	14.5	2.1		
11月	1.5	1.6	1.4	4.6	1.4	5.0	2.3	5.3	0.2	0.1	7.0	0.3	3.8	5.5	3.4		
12月	2.4	5.8	1.3	3.6	2.5	3.5	1.8	34.3	9.7	1.0	4.1	0.4	1.6	5.9	0.7		
平成22年 1月	4.5	9.7	4.2	6.0	19.1	4.0	8.8	20.6	33.0	3.7	23.0	1.1	8.5	9.2	11.3		
2月	0.2	3.8	0.2	2.6	9.9	1.2	1.8	29.1	12.5	0.4	4.9	2.6	12.4	3.3	17.3		
3月	2.0	1.1	3.5	9.3	2.4	11.0	1.3	3.6	0.9	4.0	17.2	2.9	6.1	3.4	15.2		
4月	1.4	5.5	0.2	2.2	8.6	3.4	3.1	22.8	8.2	4.2	21.5	0.8	13.2	8.9	18.5		
5月	1.7	3.7	1.2	6.7	3.1	7.1	1.7	6.9	0.5	0.2	7.9	2.3	2.1	3.1	0.5		
6月	0.2	0.6	0.4	7.1	5.7	6.8	2.0	2.7	3.1	0.2	4.2	0.2	4.5	2.3	7.2		
7月P	0.1	2.2	0.9	4.4	9.9	2.5	2.1	11.2	0.9	0.6	32.9	6.5	3.0	14.4	1.2		

Industries Code															Time series	
電気機械工業			情報通信機械工業			電子部品・デバイス工業			輸送機械工業			精密機械工業				
Electrical machinery	輸出 Exports	国内 Domestic	Information and communication electronics equipment	輸出 Exports	国内 Domestic	Electronic parts and devices	輸出 Exports	国内 Domestic	Transport equipment	輸出 Exports	国内 Domestic	Precision instruments	輸出 Exports	国内 Domestic		
641.3	119.9	521.4	461.2	105.3	355.9	763.7	268.2	495.5	2014.7	530.9	1483.8	98.1	49.7	48.4	Weight	
102.5	112.5	100.2	109.6	95.3	113.8	122.6	110.3	129.3	113.6	121.9	110.6	117.6	125.1	109.9	Original Index	
82.3	87.6	81.1	93.8	70.4	100.7	96.8	83.4	104.0	76.8	76.1	77.0	87.5	92.4	82.5	C.Y. 2008	
96.7	102.3	95.2	103.2	75.5	110.8	97.7	84.7	110.3	97.9	101.6	96.4	109.1	115.3	102.1	Seasonal Adjustment Index	
79.5	72.6	80.9	84.9	67.5	89.7	73.4	64.0	77.6	64.8	63.0	65.5	86.8	88.9	84.8	Q4 2008	
79.2	85.8	77.9	89.6	73.0	94.7	93.2	80.2	101.0	71.7	71.1	71.7	83.5	84.9	83.0	Q1 2009	
84.0	90.5	82.3	94.6	71.4	101.4	103.1	88.1	112.2	80.5	79.4	80.9	86.3	93.9	76.2	Q2	
87.5	101.7	83.6	105.5	72.6	115.1	113.9	98.0	121.1	87.7	87.9	87.7	96.2	105.3	83.4	Q3	
96.1	112.6	92.8	112.5	81.5	120.6	127.0	114.1	132.7	101.3	104.1	100.6	101.1	114.1	90.5	Q4	
96.6	113.0	93.1	105.6	76.0	114.9	130.9	108.2	144.5	100.9	107.3	98.2	105.6	116.3	94.4	Q1 2010	
82.5	87.1	81.4	92.6	71.8	98.1	100.8	87.3	108.8	79.9	79.5	80.3	83.0	99.3	63.8	Q2	
83.7	91.7	81.7	94.6	72.0	101.5	102.3	86.3	112.1	78.0	77.0	78.5	87.3	91.0	82.6	Jul. 2009	
85.9	92.8	83.7	96.7	70.4	104.7	106.3	90.6	115.7	83.6	81.8	83.9	88.5	91.3	82.3	Aug.	
85.6	98.5	82.2	101.6	67.2	112.8	109.2	96.6	117.1	85.5	85.9	85.4	93.6	102.4	81.2	Sep.	
87.2	99.5	83.7	103.0	73.8	112.0	112.1	97.3	119.2	88.4	87.4	88.7	94.9	103.2	82.3	Oct.	
89.7	107.1	85.0	112.0	76.8	120.5	120.3	100.1	127.0	89.3	90.4	88.9	100.2	110.2	86.8	Nov.	
96.5	111.6	93.3	114.7	87.9	121.4	125.3	118.0	127.5	98.6	102.7	97.0	99.3	114.8	82.2	Dec.	
95.2	112.2	91.9	109.5	77.2	119.5	125.8	111.8	130.2	101.7	105.0	100.9	97.1	110.8	88.4	Jan. 2010	
96.7	114.0	93.3	113.3	79.4	121.0	129.9	112.6	140.4	103.5	104.5	103.9	107.0	116.7	101.0	Feb.	
95.7	113.6	91.6	104.6	77.5	115.6	132.1	112.1	145.1	104.1	111.0	100.9	109.5	120.0	100.5	Mar.	
96.6	116.6	92.5	105.0	76.6	113.4	131.9	106.5	147.1	98.6	104.1	96.3	104.5	116.9	88.2	Apr.	
97.6	108.8	95.2	107.2	74.0	115.7	128.8	105.9	141.3	99.9	106.9	97.3	102.9	112.0	94.6	May.	
99.9	118.3	95.6	107.4	71.7	117.6	123.1	105.7	133.5	97.4	104.1	95.2	102.2	119.8	80.6	Jun.	
1.6	3.4	1.2	0.5	6.6	1.1	5.6	10.6	3.1	0.5	2.8	0.4	6.1	9.4	2.6	Jul. Preliminary	
19.7	22.1	19.1	14.4	26.1	11.5	21.0	24.4	19.6	32.4	37.6	30.4	25.6	26.1	24.9	%Change From Previous Month(Quarter,Year)	
6.5	12.4	5.4	4.7	24.1	0.2	21.5	24.4	16.4	14.7	17.5	13.7	7.6	9.9	3.9	C.Y. 2008	
17.8	29.0	15.0	17.7	10.6	19.0	24.9	24.4	29.6	33.8	38.0	32.1	20.4	22.9	16.9	2009	
0.4	18.2	3.7	5.5	8.1	5.6	27.0	25.3	30.2	10.6	12.9	9.5	3.8	4.5	2.1	Q4 2008	
6.1	5.5	5.6	5.6	2.2	7.1	10.6	9.9	11.1	12.3	11.7	12.8	3.4	10.6	8.2	Q1 2009	
4.2	12.4	1.6	11.5	1.7	13.5	10.5	11.2	7.9	8.9	10.7	8.4	11.5	12.1	9.4	Q2	
9.8	10.7	11.0	6.6	12.3	4.8	11.5	16.4	9.6	15.5	18.4	14.7	5.1	8.4	8.5	Q3	
0.5	0.4	0.3	6.1	6.7	4.7	3.1	5.2	8.9	0.4	3.1	2.4	4.5	1.9	4.3	Q4	
0.6	0.8	0.5	0.5	5.0	0.2	0.9	4.4	2.5	3.9	5.2	4.0	1.9	21.1	29.2	Q1 2010	
1.5	5.3	0.4	2.2	0.3	3.5	1.5	1.1	3.0	2.4	3.1	2.2	5.2	8.4	29.5	Jul. 2009	
2.6	1.2	2.4	2.2	2.2	3.2	3.9	5.0	3.2	7.2	6.2	6.9	1.4	0.3	0.4	Aug.	
0.3	6.1	1.8	5.1	4.5	7.7	2.7	6.6	1.2	2.3	5.0	1.8	5.8	12.2	1.3	Sep.	
1.9	1.0	1.8	1.4	9.8	0.7	2.7	0.7	1.8	3.4	1.7	3.9	1.4	0.8	1.4	Oct.	
2.9	7.6	1.6	8.7	4.1	7.6	7.3	2.9	6.5	1.0	3.4	0.2	5.6	6.8	5.5	Nov.	
7.6	4.2	9.8	2.4	14.5	0.7	4.2	17.9	0.4	10.4	13.6	9.1	0.9	4.2	5.3	Dec.	
1.3	0.5	1.5	4.5	12.2	1.6	0.4	5.3	2.1	3.1	2.2	4.0	2.2	3.5	7.5	Jan. 2010	
1.6	1.6	1.5	3.5	2.8	1.3	3.3	0.7	7.8	1.8	0.5	3.0	10.2	5.3	14.3	Feb.	
1.0	0.4	1.8	7.7	2.4	4.5	1.7	0.4	3.3	0.6	6.2	2.9	2.3	2.8	0.5	Mar.	
0.9	2.6	1.0	0.4	1.2	1.9	0.2	5.0	1.4	5.3	6.2	4.6	4.6	2.6	12.2	Apr.	
1.0	6.7	2.9	2.1	3.4	2.0	2.4	0.6	3.9	1.3	2.7	1.0	1.5	4.2	7.3	May.	
2.4	8.7	0.4	0.2	3.1	1.6	4.4	0.2	5.5	2.5	2.6	2.2	0.7	7.0	14.8	Jun.	
															14.8	Jul. Preliminary

2. 鉱工業業種別出荷指数(17年=100) つづき

分類 時系列	窯業・土石製品工業			化学工業			化学工業(除.医薬品)			石油・石炭製品工業			プラスチック製品工業		
	Ceramics, stone and clay products	輸出	国内	Chemicals	輸出	国内	Chemicals (excl.Drugs)	輸出	国内	Petroleum and coal products	輸出	国内	Plastic products	輸出	国内
		Exports	Domestic		Exports	Domestic		Exports	Domestic		Exports	Domestic		Exports	Domestic
ウェイト	205.6	28.2	177.4	953.8	163.4	790.4	744.9	144.5	600.4	520.8	13.7	507.1	337.9	56.7	281.2
原指数															
平成20年	95.9	119.7	92.1	98.5	99.0	98.3	94.6	97.2	94.0	94.9	236.2	91.1	98.3	127.8	92.3
21年	77.6	110.3	72.4	93.1	106.3	90.3	86.0	104.9	81.4	89.5	222.3	85.9	82.1	115.3	75.4
季節調整済指数															
平成20年 期	88.5	100.4	87.4	91.5	85.5	92.6	84.7	82.9	85.2	92.2	277.8	87.3	88.2	103.8	86.0
平成21年 期	75.1	92.2	72.3	84.8	98.3	82.1	77.7	95.4	73.2	89.5	262.8	85.8	76.3	86.4	74.0
期	76.5	105.3	72.4	93.5	107.8	90.5	85.2	106.5	80.2	90.4	226.6	86.5	82.1	111.8	76.5
期	78.5	112.6	72.8	95.9	107.7	93.2	89.7	106.6	85.3	89.7	231.2	85.4	84.1	123.1	76.3
期	80.8	127.8	72.4	98.6	111.2	95.9	91.6	110.4	86.9	89.4	199.2	86.6	86.1	135.5	75.4
平成22年 期	85.8	136.5	78.3	96.8	109.2	94.4	95.2	108.0	92.2	90.0	213.4	87.3	92.1	162.5	78.6
期	84.2	141.5	75.7	96.9	104.1	95.5	89.9	101.4	87.5	89.0	219.2	85.4	90.4	158.7	77.1
平成21年 7月	77.7	108.1	72.8	94.2	106.1	91.3	87.5	105.3	83.6	87.5	237.0	83.7	83.8	121.9	76.1
8月	78.4	110.1	73.1	95.8	105.0	93.7	89.3	104.4	85.6	91.0	212.6	87.0	83.3	121.7	75.5
9月	79.3	119.5	72.5	97.6	111.9	94.7	92.3	110.2	86.7	90.6	243.9	85.5	85.3	125.8	77.2
10月	79.4	131.2	69.7	97.3	108.5	94.6	90.6	108.1	86.4	90.4	202.6	87.3	85.0	133.6	74.0
11月	80.8	122.5	73.4	99.4	111.8	96.6	91.3	110.2	86.5	88.9	193.7	86.2	86.3	131.6	77.6
12月	82.1	129.7	74.0	99.1	113.4	96.6	93.0	113.0	87.9	88.9	201.2	86.2	86.9	141.2	74.7
平成22年 1月	87.5	149.7	78.3	100.3	114.9	97.5	97.9	113.7	94.1	89.7	223.2	87.5	93.1	173.0	78.0
2月	86.0	136.1	78.8	94.0	109.7	90.8	95.0	108.4	91.9	90.4	217.1	86.8	91.7	153.4	80.1
3月	83.8	123.7	77.9	96.0	102.9	94.8	92.7	101.8	90.7	89.8	200.0	87.5	91.5	161.0	77.8
4月	84.6	137.3	77.4	95.5	104.5	93.5	90.2	100.2	88.5	91.2	280.2	86.5	92.1	167.1	77.1
5月	84.8	138.2	76.2	98.7	104.0	97.6	91.7	100.0	90.1	88.5	238.4	84.6	89.9	156.2	77.0
6月	83.3	149.1	73.4	96.6	103.8	95.3	87.8	104.1	83.8	87.2	139.0	85.1	89.2	152.7	77.1
7月P	84.0	159.7	71.5	-	-	-	90.0	109.7	85.6	88.0	222.2	84.6	89.4	159.9	75.2
前年(期・月)比															
平成20年	4.8	0.4	5.5	4.9	9.3	4.0	7.3	11.2	6.2	2.0	41.9	4.0	4.2	2.1	5.8
21年	19.1	7.9	21.4	5.5	7.4	8.1	9.1	7.9	13.4	5.7	5.9	5.7	16.5	9.8	18.3
平成20年 期	9.1	20.6	6.3	7.2	14.7	5.8	10.4	15.6	9.4	1.2	26.8	1.8	10.6	22.9	6.7
平成21年 期	15.1	8.2	17.3	7.3	15.0	11.3	8.3	15.1	14.1	2.9	5.4	1.7	13.5	16.8	14.0
期	1.9	14.2	0.1	10.3	9.7	10.2	9.7	11.6	9.6	1.0	13.8	0.8	7.6	29.4	3.4
期	2.6	6.9	0.6	2.6	0.1	3.0	5.3	0.1	6.4	0.8	2.0	1.3	2.4	10.1	0.3
期	2.9	13.5	0.5	2.8	3.2	2.9	2.1	3.6	1.9	0.3	13.8	1.4	2.4	10.1	1.2
平成22年 期	6.2	6.8	8.1	1.8	1.8	1.6	3.9	2.2	6.1	0.7	7.1	0.8	7.0	19.9	4.2
期	1.9	3.7	3.3	0.1	-4.7	1.2	5.6	6.1	5.1	1.1	2.7	2.2	1.8	2.3	1.9
平成21年 7月	1.4	8.1	1.0	1.4	3.2	3.2	0.9	3.1	0.8	6.5	2.0	5.6	0.4	7.5	2.8
8月	0.9	1.9	0.4	1.7	1.0	2.6	2.1	0.9	2.4	4.0	10.3	3.9	0.6	0.2	0.8
9月	1.1	8.5	0.8	1.9	6.6	1.1	3.4	5.6	1.3	0.4	14.7	1.7	2.4	3.4	2.3
10月	0.1	9.8	3.9	0.3	3.0	0.1	1.8	1.9	0.3	0.2	16.9	2.1	0.4	6.2	4.1
11月	1.8	6.6	5.3	2.2	3.0	2.1	0.8	1.9	0.1	1.7	4.4	1.3	1.5	1.5	4.9
12月	1.6	5.9	0.8	0.3	1.4	0.0	1.9	2.5	1.6	0.0	3.9	0.0	0.7	7.3	3.7
平成22年 1月	6.6	15.4	5.8	1.2	1.3	0.9	5.3	0.6	7.1	0.9	10.9	1.5	7.1	22.5	4.4
2月	1.7	9.1	0.6	6.3	4.5	6.9	3.0	4.7	2.3	0.8	2.7	0.8	1.5	11.3	2.7
3月	2.6	9.1	1.1	2.1	6.2	4.4	2.4	6.1	1.3	0.7	7.9	0.8	0.2	5.0	2.9
4月	1.0	11.0	0.6	0.5	1.6	1.4	2.7	1.6	2.4	1.6	40.1	1.1	0.7	3.8	0.9
5月	0.2	0.7	1.6	3.4	0.5	4.4	1.7	0.2	1.8	3.0	14.9	2.2	2.4	6.5	0.1
6月	1.8	7.9	3.7	2.1	0.2	2.4	4.3	4.1	7.0	1.5	41.7	0.6	0.8	2.2	0.1
7月P	0.8	7.1	2.6	-	-	-	2.5	5.4	2.1	0.9	59.9	0.6	0.2	4.7	2.5

パルプ・紙・紙加工品工業 Pulp, paper and paper products	輸出		国内		繊維工業 Textiles	輸出		国内		(参考) 電気機械工業 (旧分類) Electrical machinery (1995 version)	輸出		国内		Industries Code	Time series	
	Exports	Domestic	Exports	Domestic		Exports	Domestic	Exports	Domestic		Exports	Domestic					
238.8	8.3	230.5	159.6	25.6	134.0	1866.2	493.5	1372.8	Weight								
99.2	111.0	98.8	86.2	91.3	85.3	112.5	107.6	114.2	Original Index								
87.4	85.8	87.4	73.4	71.6	73.8	91.1	81.7	94.5	C.Y. 2008								
									2009								
									Seasonal Adjustment Index								
91.7	94.9	91.8	80.9	84.0	80.3	98.9	86.7	104.9	Q4 2008								
85.4	71.8	85.9	75.9	73.5	76.2	78.4	67.0	82.0	Q1 2009								
87.4	74.8	87.9	73.5	70.5	73.9	87.9	80.0	91.3	Q2								
87.9	89.1	87.8	72.1	70.4	72.6	94.5	84.8	98.2	Q3								
89.5	107.1	88.9	72.7	74.2	72.5	102.5	93.8	104.8	Q4								
91.7	129.0	90.5	77.0	78.8	76.6	112.1	107.2	113.7	Q1 2010								
91.2	133.8	89.7	77.8	80.3	77.1	113.5	102.2	118.4	Q2								
87.6	85.3	87.6	71.6	70.9	71.9	92.6	83.9	96.0	Jul. 2009								
87.1	87.3	87.1	72.0	67.9	73.0	94.0	84.3	97.8	Aug.								
88.9	94.8	88.6	72.7	72.4	72.9	97.0	86.1	100.9	Sep.								
90.0	106.9	89.2	73.3	78.0	72.6	98.8	90.7	102.3	Oct.								
89.2	106.9	88.6	72.2	71.9	72.3	101.5	93.3	103.6	Nov.								
89.4	107.6	88.8	72.5	72.7	72.6	107.1	97.4	108.6	Dec.								
91.7	132.4	90.3	77.4	86.7	75.7	112.1	110.6	112.8	Jan. 2010								
92.0	122.1	90.9	76.7	71.8	77.3	110.2	105.6	111.3	Feb.								
91.5	132.4	90.3	77.0	77.9	76.9	114.0	105.4	116.9	Mar.								
93.7	141.7	92.1	77.9	81.8	76.9	113.9	105.1	119.3	Apr.								
89.9	139.3	88.3	77.2	80.9	76.5	113.3	101.9	118.5	May.								
90.0	120.4	88.8	78.2	78.1	78.0	113.2	99.7	117.3	Jun.								
90.6	128.6	89.2	77.3	80.5	76.7	111.5	101.7	115.5	Jul. Preliminary								
									%Change From Previous Month(Quarter,Year)								
2.4	0.8	2.5	8.8	8.1	8.9	3.2	8.2	1.5	C.Y. 2008								
11.9	22.7	11.5	14.8	21.6	13.5	19.0	24.1	17.3	2009								
8.3	17.5	7.6	4.7	8.2	4.2	13.0	21.3	8.5	Q4 2008								
6.9	24.3	6.4	6.2	12.5	5.1	20.7	22.7	21.8	Q1 2009								
2.3	4.2	2.3	3.2	4.1	3.0	12.1	19.4	11.3	Q2								
0.6	19.1	0.1	1.9	0.1	1.8	7.5	6.0	7.6	Q3								
1.8	20.2	1.3	0.8	5.4	0.1	8.5	10.6	6.7	Q4								
2.5	20.4	1.8	5.9	6.2	5.7	9.4	14.3	8.5	Q1 2010								
0.5	3.7	0.9	1.0	1.9	0.7	1.2	4.7	4.1	Q2								
0.8	5.4	0.5	1.1	3.7	1.5	0.4	3.6	0.7	Jul. 2009								
0.6	2.3	0.6	0.6	4.2	1.5	1.5	0.5	1.9	Aug.								
2.1	8.6	1.7	1.0	6.6	0.1	3.2	2.1	3.2	Sep.								
1.2	12.8	0.7	0.8	7.7	0.4	1.9	5.3	1.4	Oct.								
0.9	0.0	0.7	1.5	7.8	0.4	2.7	2.9	1.3	Nov.								
0.2	0.7	0.2	0.4	1.1	0.4	5.5	4.4	4.8	Dec.								
2.6	23.0	1.7	6.8	19.3	4.3	4.7	13.6	3.9	Jan. 2010								
0.3	7.8	0.7	0.9	17.2	2.1	1.7	4.5	1.3	Feb.								
0.5	8.4	0.7	0.4	8.5	0.5	3.4	0.2	5.0	Mar.								
2.4	7.0	2.0	1.2	5.0	0.0	0.1	0.3	2.1	Apr.								
4.1	1.7	4.1	0.9	1.1	0.5	0.5	3.0	0.7	May.								
0.1	13.6	0.6	1.3	3.5	2.0	0.1	2.2	1.0	Jun.								
0.7	6.8	0.5	1.2	3.1	1.7	1.5	2.0	1.5	Jul. Preliminary								

鉱工業総供給表(The Indices of Industrial Domestic Shipments and Imports)

3. 鉱工業財別総供給指数(17年=100)

時系列	分類 鉱工業 Mining and manufacturing	最終需要財			投資財			資本財			資本財(除.輸送機械)				
		国産	輸入	国産	輸入	国産	輸入	国産	輸入	国産	輸入				
		Domestic	Imports	Domestic	Imports	Domestic	Imports	Domestic	Imports	Domestic	Imports				
ウェイト	9863.5	8005.0	1858.5	4845.5	4175.5	670.0	2032.9	1781.5	251.4	1408.2	1205.8	202.4	1022.9	839.5	183.4
原指数															
平成20年	103.1	101.7	108.8	103.1	101.7	111.3	96.8	95.2	108.2	99.9	98.1	111.0	95.9	92.1	113.3
21年	83.6	81.4	93.0	86.3	83.4	104.0	72.4	70.0	89.6	70.5	67.1	91.1	69.2	63.8	93.6
季節調整済指数															
平成20年 期	95.4	93.2	103.8	97.2	95.5	108.0	90.1	88.3	103.3	91.8	89.5	104.7	88.3	83.9	108.1
平成21年 期	79.0	76.0	91.0	83.3	80.1	102.6	76.4	73.7	96.2	74.8	71.1	98.8	76.5	71.2	100.9
期	81.2	79.4	89.4	83.8	81.4	98.4	69.3	67.6	85.5	66.2	62.1	87.4	64.8	59.5	91.6
期	85.5	83.3	95.9	87.4	84.6	105.6	71.4	68.9	86.5	69.0	66.4	87.1	66.6	61.2	90.4
期	88.7	86.7	96.4	90.6	87.5	109.6	72.5	69.4	92.6	71.3	67.0	93.5	68.0	61.5	94.9
平成22年 期	95.2	92.7	105.0	94.6	91.0	118.1	81.3	77.9	106.8	83.2	78.9	110.9	78.1	70.5	114.7
期	96.6	94.2	107.3	96.9	93.1	119.6	83.1	80.8	104.0	85.6	81.6	106.4	80.1	74.3	109.5
平成21年 7月	84.5	82.3	94.3	86.4	83.9	102.4	71.5	69.2	86.4	69.0	65.6	87.3	64.7	59.2	89.6
8月	84.9	82.9	94.8	87.0	84.2	105.3	70.2	67.7	85.3	67.2	63.7	85.5	66.2	61.1	90.0
9月	87.0	84.7	98.7	88.9	85.8	109.2	72.5	69.7	87.9	70.9	70.0	88.6	68.9	63.2	91.7
10月	87.2	85.5	92.5	89.8	86.9	106.6	72.2	69.4	90.0	71.0	66.9	91.1	66.5	60.3	94.2
11月	89.1	86.8	98.8	90.6	87.4	110.1	72.6	69.2	93.4	71.0	66.6	94.1	68.8	62.0	97.2
12月	89.7	87.9	97.8	91.5	88.3	112.1	72.6	69.5	94.4	71.8	67.4	95.2	68.7	62.2	93.2
平成22年 1月	94.2	91.5	102.7	93.1	89.4	116.6	77.9	74.7	104.6	78.3	74.4	108.2	72.5	64.4	113.4
2月	95.3	91.7	108.8	95.1	90.6	125.6	83.3	79.2	109.3	85.9	80.8	113.9	80.8	73.2	117.3
3月	96.2	94.9	103.6	95.7	92.9	112.1	82.7	79.7	106.4	85.3	81.5	110.5	81.1	73.9	113.5
4月	96.8	94.7	106.9	97.0	93.6	116.6	83.8	81.1	99.2	87.5	82.6	100.8	79.8	72.6	108.6
5月	96.7	93.7	108.7	95.6	91.1	121.3	80.3	78.6	109.6	80.6	75.8	113.6	76.2	70.8	111.3
6月	96.3	94.1	106.3	98.0	94.5	120.9	85.1	82.7	103.2	88.8	86.3	104.8	84.2	79.6	108.6
7月P	96.5	93.4	110.8	98.7	94.5	125.9	81.7	77.7	107.6	84.6	80.0	109.7	82.2	76.2	109.5
前年(期・月)比															
平成20年	2.6	3.2	0.4	3.1	3.1	3.3	6.6	6.5	7.3	6.7	6.7	6.6	10.0	11.1	5.8
21年	18.9	20.0	14.5	16.3	18.0	6.6	25.2	26.5	17.2	29.4	31.6	17.9	27.8	30.7	17.4
平成20年 期	7.8	8.7	5.7	5.5	5.8	4.2	5.0	4.8	3.5	5.7	5.7	4.3	5.2	5.2	3.9
平成21年 期	17.2	18.5	12.3	14.3	16.1	5.0	15.2	16.5	6.9	18.5	20.6	5.6	13.4	15.1	6.7
期	2.8	4.5	1.8	0.6	1.6	4.1	9.3	8.3	11.1	11.5	12.7	11.5	15.3	16.4	9.2
期	5.3	4.9	7.3	4.3	3.9	7.3	3.0	1.9	1.2	4.2	6.9	0.3	2.8	2.9	1.3
期	3.7	4.1	0.5	3.7	3.4	3.8	1.5	0.7	7.1	3.3	0.9	7.3	2.1	0.5	5.0
平成22年 期	7.3	6.9	8.9	4.4	4.0	7.8	12.1	12.2	15.3	16.7	17.8	18.6	14.9	14.6	20.9
期	1.5	1.6	2.2	2.4	2.3	1.3	2.2	3.7	2.6	2.9	3.4	4.1	2.6	5.4	4.5
平成21年 7月	1.2	0.6	3.1	0.8	0.7	0.4	1.0	1.0	1.1	0.9	1.1	2.9	2.0	2.3	3.8
8月	0.5	0.7	0.5	0.7	0.4	2.8	1.8	2.2	1.3	2.6	2.9	2.1	2.3	3.2	0.4
9月	2.5	2.2	4.1	2.2	1.9	3.7	3.3	3.0	3.0	5.5	9.9	3.6	4.1	3.4	1.9
10月	0.2	0.9	6.3	1.0	1.3	2.4	0.4	0.4	2.4	0.1	4.4	2.8	3.5	4.6	2.7
11月	2.2	1.5	6.8	0.9	0.6	3.3	0.6	0.3	3.8	0.0	0.4	3.3	3.5	2.8	3.2
12月	0.7	1.3	1.0	1.0	1.0	1.8	0.0	0.4	1.1	1.1	1.2	1.2	0.1	0.3	4.1
平成22年 1月	5.0	4.1	5.0	1.7	1.2	4.0	7.3	7.5	10.8	9.1	10.4	13.7	5.5	3.5	21.7
2月	1.2	0.2	5.9	2.1	1.3	7.7	6.9	6.0	4.5	9.7	8.6	5.3	11.4	13.7	3.4
3月	0.9	3.5	4.8	0.6	2.5	10.7	0.7	0.6	2.7	0.7	0.9	3.0	0.4	1.0	3.2
4月	0.6	0.2	3.2	1.4	0.8	4.0	1.3	1.8	6.8	2.6	1.3	8.8	1.6	1.8	4.3
5月	0.1	1.1	1.7	1.4	2.7	4.0	4.2	3.1	10.5	7.9	8.2	12.7	4.5	2.5	2.5
6月	0.4	0.4	2.2	2.5	3.7	0.3	6.0	5.2	5.8	10.2	13.9	7.7	10.5	12.4	2.4
7月P	0.2	0.7	4.2	0.7	0.0	4.1	4.0	6.0	4.3	4.7	7.3	4.7	2.4	4.3	0.8

注1: 鉱工業総供給表は、鉱工業出荷内訳表と貿易統計(財務省)を用いて、鉱工業出荷指数採用品目に対応する貿易統計品目を選び、品目ベースで輸入指数を作成し、これを鉱工業出荷内訳表の国内向け出荷指数(国産)と加算することにより財別、業種別の総供給指数を作成している。なお、貿易統計の品目分類は毎年変更されるため、鉱工業出荷指数採用品目に対応する貿易統計品目については、毎年見直しを行っている。

注2: Pは速報(Preliminary)を表す。

																		Industries Code
建設財			消費財			耐久消費財			非耐久消費財			生産財			生産財(除.鉱業)			Time series
Construction goods	Domestic	Imports	Consumer goods	Domestic	Imports	Durable consumer goods	Domestic	Imports	Non-durable consumer goods	Domestic	Imports	Producer goods	Domestic	Imports	Producer goods (excl.Mining)	Domestic	Imports	
624.7	575.8	49.0	2812.6	2394.0	418.6	1395.9	1252.8	143.1	1416.7	1141.2	275.4	5018.1	3829.5	1188.6	4522.9	3820.4	702.5	Weight
																		Original Index
89.8	89.2	96.6	107.6	106.6	113.2	111.7	111.2	115.5	103.5	101.5	112.1	103.1	101.7	107.3	102.9	101.7	109.3	C.Y. 2008
76.8	76.2	83.8	96.3	93.4	112.6	88.7	85.4	117.4	103.8	102.3	110.1	81.0	79.2	86.7	79.9	79.1	83.8	2009
																		Seasonal Adjustment Index
86.7	85.7	97.5	102.3	100.8	111.2	101.5	100.3	112.5	102.7	101.0	109.8	93.5	90.2	102.1	92.2	90.2	102.5	Q4 2008
80.6	79.7	84.7	88.4	84.9	106.6	75.9	72.6	101.4	102.5	101.1	109.4	74.3	70.9	85.6	72.3	70.8	79.7	Q1 2009
76.3	76.2	78.1	93.9	92.2	106.6	83.2	80.6	107.4	103.8	102.8	106.3	78.9	77.2	84.1	77.8	77.1	81.5	Q2
76.4	75.8	85.0	99.2	96.0	116.3	92.9	89.4	125.7	104.8	102.9	112.5	84.0	82.4	89.9	83.0	82.4	86.8	Q3
74.9	74.0	87.9	103.2	100.4	118.9	101.1	97.5	131.0	104.7	103.0	111.8	86.7	85.9	88.2	86.0	85.9	86.5	Q4
77.1	75.7	88.9	104.9	101.1	125.4	107.7	103.8	141.0	102.5	99.5	117.1	95.3	94.3	99.0	95.3	94.3	100.9	Q1 2010
77.9	76.5	95.0	106.5	103.0	129.7	107.3	101.8	157.8	105.6	103.1	115.2	96.5	95.4	100.2	96.5	95.3	102.8	Q2
76.8	76.4	83.1	97.0	94.1	111.5	89.8	87.1	113.9	103.7	102.0	110.5	82.7	80.7	90.4	81.9	80.7	90.5	Jul. 2009
76.3	75.7	86.4	99.6	96.6	116.9	92.6	89.3	121.4	105.3	103.3	114.6	83.5	81.9	88.5	82.3	82.0	84.3	Aug.
76.1	75.4	85.4	100.9	97.4	120.5	96.4	91.9	141.7	105.3	103.5	112.4	85.7	84.5	90.7	84.8	84.4	85.6	Sep.
74.9	74.1	86.1	101.7	98.7	115.7	97.6	94.3	125.7	104.7	102.8	110.9	84.8	84.1	83.4	84.2	84.0	83.4	Oct.
75.4	74.4	91.0	103.4	100.6	119.1	101.7	98.2	133.2	104.9	103.2	111.1	87.4	86.3	91.5	86.6	86.2	89.2	Nov.
74.3	73.6	86.6	104.6	101.9	122.0	103.9	100.0	134.2	104.5	102.9	113.4	87.8	87.3	89.6	87.2	87.4	87.0	Dec.
78.3	76.7	87.7	104.7	100.3	124.4	106.0	101.3	139.5	102.9	100.7	113.8	94.7	93.8	98.2	93.7	93.8	96.2	Jan. 2010
77.6	76.6	93.1	104.1	99.8	136.3	108.1	104.0	157.1	101.6	97.1	127.1	95.2	93.6	100.8	95.6	93.7	105.0	Feb.
75.4	73.9	86.0	105.8	103.3	115.6	109.1	106.1	126.4	103.1	100.8	110.4	96.0	95.4	97.9	96.7	95.4	101.5	Mar.
77.3	75.9	93.4	106.1	102.4	126.4	107.2	101.9	147.8	105.0	102.3	115.9	96.9	95.6	100.5	96.2	95.6	100.8	Apr.
79.6	78.5	94.1	105.6	102.4	131.0	106.6	101.2	160.4	104.8	101.8	116.2	97.8	96.5	102.0	98.1	96.5	105.8	May.
76.7	75.0	97.4	107.7	104.2	131.6	108.2	102.2	165.3	107.1	105.1	113.4	94.9	94.1	98.1	95.2	93.9	101.9	Jun.
75.2	73.2	100.1	110.7	106.0	136.6	111.9	105.3	173.3	108.9	106.5	118.2	94.5	92.3	103.1	94.4	92.3	108.4	Jul.Preliminary
																		%Change From Previous Month(Quarter,Year)
6.3	5.9	10.4	0.6	0.7	0.8	0.5	0.8	1.2	0.8	0.5	1.8	2.0	3.5	2.6	2.6	3.5	1.4	C.Y. 2008
14.5	14.6	13.3	10.5	12.4	0.5	20.6	23.2	1.6	0.3	0.8	1.8	21.4	22.1	19.2	22.4	22.2	23.3	2009
3.0	3.4	0.8	6.1	6.6	3.7	10.5	11.0	7.6	1.4	1.2	2.7	10.3	12.3	6.1	11.5	12.3	9.2	Q4 2008
7.0	7.0	13.1	13.6	15.8	4.1	25.2	27.6	9.9	0.2	0.1	0.4	20.5	21.4	16.2	21.6	21.5	22.2	Q1 2009
5.3	4.4	7.8	6.2	8.6	0.0	9.6	11.0	5.9	1.3	1.7	2.8	6.2	8.9	1.8	7.6	8.9	2.3	Q2
0.1	0.5	8.8	5.6	4.1	9.1	11.7	10.9	17.0	1.0	0.1	5.8	6.5	6.7	6.9	6.7	6.9	6.5	Q3
2.0	2.4	3.4	4.0	4.6	2.2	8.8	9.1	4.2	0.1	0.1	0.6	3.2	4.2	1.9	3.6	4.2	0.3	Q4
2.9	2.3	1.1	1.6	0.7	5.5	6.5	6.5	7.6	2.1	3.4	4.7	9.9	9.8	12.2	10.8	9.8	16.6	Q1 2010
1.0	1.1	6.9	1.5	1.9	3.4	0.4	1.9	11.9	3.0	3.6	1.6	1.3	1.2	1.2	1.3	1.1	1.9	Q2
0.7	0.3	6.8	0.3	0.6	0.7	1.5	1.2	1.7	1.5	1.4	0.3	1.5	0.5	5.7	1.2	0.6	7.4	Jul. 2009
0.7	0.9	4.0	2.7	2.7	4.8	3.1	2.5	6.6	1.5	1.3	3.7	1.0	1.5	2.1	0.5	1.6	6.9	Aug.
0.3	0.4	1.2	1.3	0.8	3.1	4.1	2.9	16.7	0.0	0.2	1.9	2.6	3.2	2.5	3.0	2.9	1.5	Sep.
1.6	1.7	0.8	0.8	1.3	4.0	1.2	2.6	11.3	0.6	0.7	1.3	1.1	0.5	8.0	0.7	0.5	2.6	Oct.
0.7	0.4	5.7	1.7	1.9	2.9	4.2	4.1	6.0	0.2	0.4	0.2	3.1	2.6	9.7	2.9	2.6	7.0	Nov.
1.5	1.1	4.8	1.2	1.3	2.4	2.2	1.8	0.8	0.4	0.3	2.1	0.5	1.2	2.1	0.7	1.4	2.5	Dec.
5.4	4.2	1.3	0.1	1.6	2.0	2.0	1.3	3.9	1.5	2.1	0.4	7.9	7.4	9.6	7.5	7.3	10.6	Jan. 2010
0.9	0.1	6.2	0.6	0.5	9.6	2.0	2.7	12.6	1.3	3.6	11.7	0.5	0.2	2.6	2.0	0.1	9.1	Feb.
2.8	3.5	7.6	1.6	3.5	15.2	0.9	2.0	19.5	1.5	3.8	13.1	0.8	1.9	2.9	1.2	1.8	3.3	Mar.
2.5	2.7	8.6	0.3	0.9	9.3	1.7	4.0	16.9	1.8	1.5	5.0	0.9	0.2	2.7	0.5	0.2	0.7	Apr.
3.0	3.4	0.7	0.5	0.0	3.6	0.6	0.7	8.5	0.2	0.5	0.3	0.9	0.9	1.5	2.0	0.9	5.0	May.
3.6	4.5	3.5	2.0	1.8	0.5	1.5	1.0	3.1	2.2	3.2	2.4	3.0	2.5	3.8	3.0	2.7	3.7	Jun.
2.0	2.4	2.8	2.8	1.7	3.8	3.4	3.0	4.8	1.7	1.3	4.2	0.4	1.9	5.1	0.8	1.7	6.4	Jul.Preliminary

鉱工業総供給表

4. 鉱工業業種別総供給指数(17年=100)

分類 時系列	鉱工業			鉄鋼業			非鉄金属工業			金属製品工業			一般機械工業		
	Mining and manufacturing	国産	輸入	Iron and steel	国産	輸入	Non-ferrous metals	国産	輸入	Fabricated metals	国産	輸入	General machinery	国産	輸入
		Domestic	Imports		Domestic	Imports		Domestic	Imports		Domestic	Imports		Domestic	Imports
ウェイト	9863.5	8005.0	1858.5	478.5	451.6	26.9	296.0	210.7	85.4	471.3	431.7	39.6	944.8	862.1	82.6
原指数															
平成20年	103.1	101.7	108.8	102.7	103.2	95.4	86.0	86.9	83.8	93.0	91.8	106.4	96.1	94.5	112.6
21年	83.6	81.4	93.0	66.4	66.9	58.8	60.3	63.9	51.5	80.2	78.8	95.4	59.1	57.3	77.9
季節調整済指数															
平成20年 期	95.4	93.2	103.8	91.6	91.1	99.6	82.2	80.6	85.2	87.7	86.5	100.4	84.2	81.9	103.0
平成21年 期	79.0	76.0	91.0	60.8	60.5	64.4	54.0	57.8	45.3	80.5	79.1	94.5	65.1	62.7	90.0
期	81.2	79.4	89.4	58.9	59.4	48.3	61.4	65.3	52.9	80.3	78.8	95.6	54.6	52.8	78.1
期	85.5	83.3	95.9	68.8	69.4	58.5	65.2	68.8	54.0	80.9	79.5	98.2	57.6	55.9	73.7
期	88.7	86.7	96.4	76.4	77.5	64.0	58.9	61.8	51.0	79.8	78.8	91.9	59.8	57.8	75.1
平成22年 期	95.2	92.7	105.0	85.9	86.1	79.9	80.4	83.3	74.6	82.6	80.6	103.6	69.9	68.2	87.1
期	96.6	94.2	107.3	91.2	90.7	94.5	75.9	78.8	70.5	82.9	80.4	109.3	78.5	77.8	96.7
平成21年 7月	84.5	82.3	94.3	65.4	65.8	57.8	68.7	70.5	57.6	82.9	80.6	106.4	55.6	54.4	75.0
8月	84.9	82.9	94.8	69.0	69.7	58.8	62.9	68.4	50.7	78.2	76.8	93.9	56.4	55.6	70.7
9月	87.0	84.7	98.7	72.0	72.8	58.9	63.9	67.6	53.8	81.6	81.0	94.4	60.9	57.8	75.4
10月	87.2	85.5	92.5	73.3	74.1	62.3	60.2	63.9	49.6	79.8	78.6	92.4	58.1	56.5	74.6
11月	89.1	86.8	98.8	76.7	77.8	70.1	60.6	63.8	52.5	80.0	78.8	95.5	60.6	58.6	74.6
12月	89.7	87.9	97.8	79.1	80.5	59.7	55.8	57.6	50.9	79.7	79.1	87.7	60.6	58.2	76.1
平成22年 1月	94.2	91.5	102.7	83.3	83.7	75.2	74.7	76.6	70.7	80.9	80.0	91.7	65.3	64.6	79.3
2月	95.3	91.7	108.8	82.7	82.7	81.1	85.1	86.2	82.5	84.5	82.1	111.8	75.0	75.8	91.1
3月	96.2	94.9	103.6	91.6	91.8	83.5	81.5	87.0	70.5	82.4	79.7	107.4	69.4	64.3	91.0
4月	96.8	94.7	106.9	88.7	88.7	85.4	74.1	79.9	65.9	82.1	79.1	112.6	78.2	76.2	100.6
5月	96.7	93.7	108.7	95.2	95.0	97.5	78.6	79.5	75.2	84.1	80.9	116.6	75.7	75.9	90.1
6月	96.3	94.1	106.3	89.6	88.5	100.7	75.1	77.0	70.3	82.5	81.1	98.8	81.7	81.2	99.3
7月P	96.5	93.4	110.8	86.7	86.3	91.3	82.7	76.3	92.4	78.5	75.8	104.7	80.5	80.3	95.4
前年(期・月)比															
平成20年	2.6	3.2	0.4	2.5	2.3	4.3	5.8	9.1	4.1	3.1	3.2	3.0	10.7	10.8	9.6
21年	18.9	20.0	14.5	35.3	35.2	38.4	29.9	26.5	38.5	13.8	14.2	10.3	38.5	39.4	30.8
平成20年 期	7.8	8.7	5.7	11.6	12.3	3.8	5.7	7.4	0.8	5.6	5.5	7.8	10.7	11.6	5.2
平成21年 期	17.2	18.5	12.3	33.6	33.6	35.3	34.3	28.3	46.8	8.2	8.6	5.9	22.7	23.4	12.6
期	2.8	4.5	1.8	3.1	1.8	25.0	13.7	13.0	16.8	0.2	0.4	1.2	16.1	15.8	13.2
期	5.3	4.9	7.3	16.8	16.8	21.1	6.2	5.4	2.1	0.7	0.9	2.7	5.5	5.9	5.6
期	3.7	4.1	0.5	11.0	11.7	9.4	9.7	10.2	5.6	1.4	0.9	6.4	3.8	3.4	1.9
平成22年 期	7.3	6.9	8.9	12.4	11.1	24.8	36.5	34.8	46.3	3.5	2.3	12.7	16.9	18.0	16.0
期	1.5	1.6	2.2	6.2	5.3	18.3	5.6	5.4	5.5	0.4	0.2	5.5	12.3	14.1	11.0
平成21年 7月	1.2	0.6	3.1	6.2	4.9	47.1	7.3	4.4	4.3	2.5	1.6	7.6	0.5	0.2	3.6
8月	0.5	0.7	0.5	5.5	5.9	1.7	8.4	3.0	12.0	5.7	4.7	11.7	1.4	2.2	5.7
9月	2.5	2.2	4.1	4.3	4.4	0.2	1.6	1.2	6.1	4.3	5.5	0.5	8.0	4.0	6.6
10月	0.2	0.9	6.3	1.8	1.8	5.8	5.8	5.5	7.8	2.2	3.0	2.1	4.6	2.2	1.1
11月	2.2	1.5	6.8	4.6	5.0	12.5	0.7	0.2	5.8	0.3	0.3	3.4	4.3	3.7	0.0
12月	0.7	1.3	1.0	3.1	3.5	14.8	7.9	9.7	3.0	0.4	0.4	8.2	0.0	0.7	2.0
平成22年 1月	5.0	4.1	5.0	5.3	4.0	26.0	33.9	33.0	38.9	1.5	1.1	4.6	7.8	11.0	4.2
2月	1.2	0.2	5.9	0.7	1.2	7.8	13.9	12.5	16.7	4.4	2.6	21.9	14.9	17.3	14.9
3月	0.9	3.5	4.8	10.8	11.0	3.0	4.2	0.9	14.5	2.5	2.9	3.9	7.5	15.2	0.1
4月	0.6	0.2	3.2	3.2	3.4	2.3	9.1	8.2	6.5	0.4	0.8	4.8	12.7	18.5	10.5
5月	0.1	1.1	1.7	7.3	7.1	14.2	6.1	0.5	14.1	2.4	2.3	3.6	3.2	0.4	10.4
6月	0.4	0.4	2.2	5.9	6.8	3.3	4.5	3.1	6.5	1.9	0.2	15.3	7.9	7.0	10.2
7月P	0.2	0.7	4.2	3.2	2.5	9.3	10.1	0.9	31.4	4.8	6.5	6.0	1.5	1.1	3.9

															Industries Code
電気機械工業			情報通信機械工業			電子部品・デバイス工業			輸送機械工業			精密機械工業			
Electrical machinery	国産 Domestic	輸入 Imports	Information and communication electronics equipment	国産 Domestic	輸入 Imports	Electronic parts and devices	国産 Domestic	輸入 Imports	Transport equipment	国産 Domestic	輸入 Imports	Precision instruments	国産 Domestic	輸入 Imports	
588.7	518.6	70.1	461.9	346.1	115.9	638.6	495.5	143.2	1578.0	1483.8	94.2	90.9	47.3	43.6	Weight
															Original Index
101.2	100.1	108.9	119.2	114.7	132.4	128.4	129.3	125.4	110.6	110.6	110.6	115.0	110.6	119.8	C.Y. 2008
82.0	80.9	89.5	109.3	101.6	132.1	104.8	104.0	107.5	76.4	77.0	66.0	103.0	82.8	124.8	2009
															Seasonal Adjustment Index
96.2	95.0	106.1	117.5	111.8	134.6	110.4	110.3	111.8	96.2	96.4	94.5	105.8	102.7	106.6	Q4 2008
81.8	80.7	89.0	96.6	90.4	115.8	80.7	77.6	92.9	65.6	65.5	63.1	103.2	85.4	123.6	Q1 2009
78.4	77.6	84.6	103.8	95.6	125.1	102.2	101.0	105.9	70.7	71.7	57.4	98.5	83.5	115.6	Q2
83.1	82.1	89.6	110.3	102.3	133.8	111.9	112.2	110.6	79.9	80.9	65.3	103.4	76.4	131.8	Q3
84.8	83.4	95.4	124.7	116.4	153.0	120.4	121.1	117.6	86.8	87.7	74.3	102.4	83.5	120.0	Q4
94.0	92.7	104.2	133.3	121.5	169.9	130.2	132.7	123.2	99.7	100.6	85.9	114.3	91.0	142.8	Q1 2010
93.3	92.8	98.4	134.8	115.6	189.4	140.9	144.5	128.2	97.8	98.2	94.2	108.1	94.5	124.5	Q2
82.4	81.2	88.0	107.3	98.9	131.6	109.2	108.8	111.4	79.1	80.3	62.3	89.3	63.7	117.0	Jul. 2009
82.6	81.4	91.0	110.7	102.2	134.9	111.6	112.1	109.8	77.7	78.5	65.3	96.9	82.8	112.1	Aug.
84.2	83.6	89.9	112.9	105.7	135.0	115.0	115.7	110.7	83.0	83.9	68.2	123.9	82.7	166.2	Sep.
83.1	82.0	90.0	120.9	114.2	143.3	116.4	117.1	110.3	84.4	85.4	67.3	104.6	80.9	126.7	Oct.
85.5	83.5	102.8	122.3	113.1	158.6	119.9	119.2	125.8	87.7	88.7	74.4	101.5	82.4	119.9	Nov.
85.7	84.8	93.3	131.0	121.9	157.1	124.8	127.0	116.8	88.3	88.9	81.1	101.2	87.1	113.4	Dec.
93.4	93.0	95.5	137.8	122.4	177.5	126.1	127.5	121.9	96.6	97.0	72.2	115.3	82.3	147.1	Jan. 2010
93.7	91.8	108.7	131.1	120.0	176.7	127.6	130.2	121.0	99.5	100.9	95.5	111.9	88.8	148.7	Feb.
95.0	93.2	108.5	130.9	122.0	155.5	136.9	140.4	126.8	103.1	103.9	90.0	115.6	101.8	132.5	Mar.
92.1	91.3	99.7	131.1	116.3	169.2	140.2	145.1	124.0	99.4	100.9	82.4	112.4	99.9	130.9	Apr.
93.0	92.3	101.7	136.2	113.8	198.5	143.2	147.1	129.4	97.1	96.3	109.1	109.8	88.7	133.6	May.
94.9	94.9	93.9	137.0	116.6	200.4	139.4	141.3	131.3	96.9	97.3	91.2	102.1	95.0	109.1	Jun.
95.9	95.2	97.5	139.7	118.6	200.6	133.7	133.5	135.3	95.4	95.2	100.8	103.4	80.7	128.2	Jul.Preliminary
															%Change From Previous Month(Quarter,Year)
1.7	1.3	4.5	3.5	1.5	9.0	1.3	3.1	5.8	0.0	0.4	4.8	2.6	2.6	2.7	C.Y. 2008
19.0	19.2	17.8	8.3	11.4	0.2	18.4	19.6	14.3	30.9	30.4	40.3	10.4	25.1	4.2	2009
5.6	5.4	2.8	0.1	0.2	2.0	15.9	16.4	12.9	13.7	13.7	14.6	9.2	3.7	19.0	Q4 2008
15.0	15.1	16.1	17.8	19.1	14.0	26.9	29.6	16.9	31.8	32.1	33.2	2.5	16.8	15.9	Q1 2009
4.2	3.8	4.9	7.5	5.8	8.0	26.6	30.2	14.0	7.8	9.5	9.0	4.6	2.2	6.5	Q2
6.0	5.8	5.9	6.3	7.0	7.0	9.5	11.1	4.4	13.0	12.8	13.8	5.0	8.5	14.0	Q3
2.0	1.6	6.5	13.1	13.8	14.3	7.6	7.9	6.3	8.6	8.4	13.8	1.0	9.3	9.0	Q4
10.8	11.2	9.2	6.9	4.4	11.0	8.1	9.6	4.8	14.9	14.7	15.6	11.6	9.0	19.0	Q1 2010
0.7	0.1	5.6	1.1	4.9	11.5	8.2	8.9	4.1	1.9	2.4	9.7	5.4	3.8	12.8	Q2
1.1	0.6	2.2	0.8	0.3	3.0	3.1	2.5	3.3	3.7	4.0	0.6	23.6	29.8	18.4	Jul. 2009
0.2	0.2	3.4	3.2	3.3	2.5	2.2	3.0	1.4	1.8	2.2	4.8	8.5	30.0	4.2	Aug.
1.9	2.7	1.2	2.0	3.4	0.1	3.0	3.2	0.8	6.8	6.9	4.4	27.9	0.1	48.3	Sep.
1.3	1.9	0.1	7.1	8.0	6.1	1.2	1.2	0.4	1.7	1.8	1.3	15.6	2.2	23.8	Oct.
2.9	1.8	14.2	1.2	1.0	10.7	3.0	1.8	14.1	3.9	3.9	10.5	3.0	1.9	5.4	Nov.
0.2	1.6	9.2	7.1	7.8	0.9	4.1	6.5	7.2	0.7	0.2	9.0	0.3	5.7	5.4	Dec.
9.0	9.7	2.4	5.2	0.4	13.0	1.0	0.4	4.4	9.4	9.1	11.0	13.9	5.5	29.7	Jan. 2010
0.3	1.3	13.8	4.9	2.0	0.5	1.2	2.1	0.7	3.0	4.0	32.3	2.9	7.9	1.1	Feb.
1.4	1.5	0.2	0.2	1.7	12.0	7.3	7.8	4.8	3.6	3.0	5.8	3.3	14.6	10.9	Mar.
3.1	2.0	8.1	0.2	4.7	8.8	2.4	3.3	2.2	3.6	2.9	8.4	2.8	1.9	1.2	Apr.
1.0	1.1	2.0	3.9	2.1	17.3	2.1	1.4	4.4	2.3	4.6	32.4	2.3	11.2	2.1	May.
2.0	2.8	7.7	0.6	2.5	1.0	2.7	3.9	1.5	0.2	1.0	16.4	7.0	7.1	18.3	Jun.
1.1	0.3	3.8	2.0	1.7	0.1	4.1	5.5	3.0	1.5	2.2	10.5	1.3	15.1	17.5	Jul.Preliminary

4. 鉱工業業種別総供給指数(17年=100)つづき

分類 時系列	窯業・土石製品工業			化学工業			化学工業(除.医薬品)			石油・石炭製品工業			プラスチック製品工業		
	Ceramics, stone and clay products	国産	輸入	Chemicals	国産	輸入	Chemicals (excl.Drugs)	国産	輸入	Petroleum and coal products	国産	輸入	Plastic products	国産	輸入
		Domestic	Imports		Domestic	Imports		Domestic	Imports		Domestic	Imports		Domestic	Imports
ウェイト	197.7	177.4	20.3	923.3	790.4	132.9	699.5	600.4	99.1	532.3	454.6	77.7	313.4	281.2	32.1
原指数															
平成20年	93.2	92.1	102.7	100.6	98.3	114.2	96.2	94.0	109.3	90.6	90.8	89.4	92.5	92.3	93.5
21年	73.6	72.4	85.0	91.0	90.3	95.0	80.3	81.4	73.6	85.5	86.4	80.1	76.8	75.4	88.8
季節調整済指数															
平成20年 期	88.5	87.4	100.0	94.9	92.6	112.7	87.5	85.2	104.8	87.5	87.7	86.7	86.8	86.0	89.2
平成21年 期	73.1	72.3	80.4	83.5	82.1	91.0	72.5	73.2	71.6	85.2	86.3	76.0	75.7	74.0	92.0
期	73.2	72.4	80.2	89.7	90.5	88.3	78.6	80.2	68.5	86.1	86.8	81.7	77.6	76.5	85.5
期	74.4	72.8	87.5	94.6	93.2	100.6	85.0	85.3	80.6	85.0	85.1	84.7	77.5	76.3	88.8
期	74.3	72.4	92.0	96.5	95.9	100.8	85.0	86.9	73.6	86.3	87.4	80.7	76.8	75.4	88.6
平成22年 期	79.9	78.3	96.0	98.0	94.4	119.6	91.8	92.2	95.6	87.2	87.6	82.9	80.5	78.6	100.0
期	78.0	75.7	98.0	98.0	95.5	115.3	89.0	87.5	96.1	86.0	85.2	90.3	79.3	77.1	95.8
平成21年 7月	74.0	72.8	85.0	93.5	91.3	108.4	85.3	83.6	95.2	82.4	82.3	82.8	77.3	76.1	87.8
8月	74.9	73.1	89.4	95.1	93.7	101.7	84.3	85.6	75.8	86.2	86.9	82.3	77.4	75.5	94.3
9月	74.4	72.5	88.1	95.2	94.7	91.8	85.3	86.7	70.9	86.5	86.1	88.9	77.7	77.2	84.3
10月	71.9	69.7	90.8	95.2	94.6	99.0	83.7	86.4	71.9	86.3	87.6	80.9	75.3	74.0	86.8
11月	75.4	73.4	93.4	96.8	96.6	101.9	85.5	86.5	76.4	86.2	87.4	79.2	79.1	77.6	90.0
12月	75.7	74.0	91.8	97.6	96.6	101.5	85.7	87.9	72.4	86.5	87.2	82.0	76.1	74.7	89.1
平成22年 1月	79.7	78.3	91.9	100.2	97.5	113.7	92.9	94.1	89.2	87.4	87.4	83.4	79.5	78.0	99.8
2月	80.4	78.8	103.1	96.3	90.8	134.6	93.2	91.9	112.9	86.8	86.9	85.8	82.4	80.1	106.2
3月	79.5	77.9	92.9	97.6	94.8	110.5	89.4	90.7	84.7	87.4	88.4	79.4	79.5	77.8	94.1
4月	79.5	77.4	98.8	97.2	93.5	115.5	90.6	88.5	99.0	86.3	86.4	85.2	78.6	77.1	90.4
5月	78.8	76.2	97.5	100.2	97.6	121.7	91.6	90.1	99.2	83.6	82.8	88.6	79.4	77.0	92.8
6月	75.8	73.4	97.7	96.7	95.3	108.6	84.9	83.8	90.2	88.1	86.3	97.2	79.8	77.1	104.1
7月P	73.8	71.5	94.3	-	-	-	88.3	85.6	104.3	85.0	85.8	80.8	78.3	75.2	105.4
前年(期・月)比															
平成20年	5.2	5.5	2.5	3.4	4.0	0.2	5.8	6.2	4.0	4.7	4.9	4.1	5.8	5.8	5.8
21年	21.0	21.4	17.2	9.5	8.1	16.8	16.5	13.4	32.7	5.6	4.8	10.4	17.0	18.3	5.0
平成20年 期	6.2	6.3	3.1	5.9	5.8	1.2	8.9	9.4	1.1	0.8	0.2	6.6	5.8	6.7	4.2
平成21年 期	17.4	17.3	19.6	12.0	11.3	19.3	17.1	14.1	31.7	2.6	1.6	12.3	12.8	14.0	3.1
期	0.1	0.1	0.2	7.4	10.2	3.0	8.4	9.6	4.3	1.1	0.6	7.5	2.5	3.4	7.1
期	1.6	0.6	9.1	5.5	3.0	13.9	8.1	6.4	17.7	1.3	2.0	3.7	0.1	0.3	3.9
期	0.1	0.5	5.1	2.0	2.9	0.2	0.0	1.9	8.7	1.5	2.7	4.7	0.9	1.2	0.2
平成22年 期	7.5	8.1	4.3	1.6	1.6	18.7	8.0	6.1	29.9	1.0	0.2	2.7	4.8	4.2	12.9
期	2.4	3.3	2.1	0.0	1.2	3.6	3.1	5.1	0.5	1.4	2.7	8.9	1.5	1.9	4.2
平成21年 7月	0.0	1.0	6.1	1.0	3.2	25.0	6.2	0.8	43.6	6.9	8.0	0.7	4.4	2.8	15.5
8月	1.2	0.4	5.2	1.7	2.6	6.2	1.2	2.4	20.4	4.6	5.6	0.6	0.1	0.8	7.4
9月	0.7	0.8	1.5	0.1	1.1	9.7	1.2	1.3	6.5	0.3	0.9	8.0	0.4	2.3	10.6
10月	3.4	3.9	3.1	0.0	0.1	7.8	1.9	0.3	1.4	0.2	1.7	9.0	3.1	4.1	3.0
11月	4.9	5.3	2.9	1.7	2.1	2.9	2.2	0.1	6.3	0.1	0.2	2.1	5.0	4.9	3.7
12月	0.4	0.8	1.7	0.8	0.0	0.4	0.2	1.6	5.2	0.3	0.2	3.5	3.8	3.7	1.0
平成22年 1月	5.3	5.8	0.1	2.7	0.9	12.0	8.4	7.1	23.2	1.0	0.2	1.7	4.5	4.4	12.0
2月	0.9	0.6	12.2	3.9	6.9	18.4	0.3	2.3	26.6	0.7	0.6	2.9	3.6	2.7	6.4
3月	1.1	1.1	9.9	1.3	4.4	17.9	4.1	1.3	25.0	0.7	1.7	7.5	3.5	2.9	11.4
4月	0.0	0.6	6.4	0.4	1.4	4.5	1.3	2.4	16.9	1.3	2.3	7.3	1.1	0.9	3.9
5月	0.9	1.6	1.3	3.1	4.4	5.4	1.1	1.8	0.2	3.1	4.2	4.0	1.0	0.1	2.7
6月	3.8	3.7	0.2	3.5	2.4	10.8	7.3	7.0	9.1	5.4	4.2	9.7	0.5	0.1	12.2
7月P	2.6	2.6	3.5	-	-	-	4.0	2.1	15.6	3.5	0.6	16.9	1.9	2.5	1.2

パルプ・紙・紙加工品工業 Pulp, paper and paper products	繊維工業 Textiles		(参考) 電気機械工業(旧分類) Electrical machinery (1995 version)			Industries Code	Time series		
	国産 Domestic	輸入 Imports	国産 Domestic	輸入 Imports	国産 Domestic			輸入 Imports	
245.3	230.5	14.8	243.8	134.0	109.8	1689.3	1360.2	329.1	Weight
97.8	98.8	82.8	92.2	85.3	100.6	116.4	114.5	124.4	Original Index C.Y. 2008
87.7	87.4	92.3	85.0	73.8	98.7	98.0	94.6	112.3	2009
91.2	91.8	83.2	90.0	80.3	100.9	107.9	105.2	118.3	Seasonal Adjustment Index Q4 2008
85.7	85.9	85.5	87.1	76.2	100.8	85.6	82.0	100.0	Q 1 2009
88.2	87.9	91.0	83.4	73.9	95.9	94.8	91.5	107.5	Q 2
88.2	87.8	96.1	85.3	72.6	99.4	101.5	98.3	114.8	Q 3
89.4	88.9	98.3	83.3	72.5	95.6	108.8	105.0	126.2	Q 4
91.2	90.5	104.9	86.6	76.6	100.8	118.1	113.8	135.2	Q 1 2010
90.0	89.7	93.1	88.2	77.1	103.0	123.4	118.6	142.3	Q 2
88.1	87.6	98.1	84.1	71.9	98.1	99.3	96.0	113.6	Jul. 2009
87.5	87.1	95.6	85.5	73.0	99.5	101.3	97.9	114.6	Aug.
89.0	88.6	94.5	86.2	72.9	100.6	103.9	101.0	116.2	Sep.
89.5	89.2	95.6	82.7	72.6	94.2	105.5	102.5	118.7	Oct.
89.4	88.6	104.2	82.9	72.3	95.4	108.9	103.8	132.9	Nov.
89.4	88.8	95.2	84.2	72.6	97.2	112.0	108.8	127.1	Dec.
91.1	90.3	103.7	86.0	75.7	99.1	117.8	112.8	135.4	Jan. 2010
91.6	90.9	104.3	93.7	77.3	118.4	116.3	111.4	136.8	Feb.
90.9	90.3	106.7	80.0	76.9	84.9	120.2	117.1	133.4	Mar.
92.2	92.1	92.6	88.6	76.9	101.9	122.7	119.6	134.7	Apr.
88.3	88.3	90.1	87.9	76.5	106.2	124.1	118.6	146.0	May.
89.6	88.8	96.5	88.2	78.0	100.9	123.5	117.5	146.2	Jun.
89.3	89.2	94.3	86.1	76.7	97.2	122.1	115.6	150.1	Jul.Preliminary
2.5	2.5	1.7	5.9	8.9	2.8	0.1	1.3	4.9	%Change From Previous Month(Quarter,Year) C.Y. 2008
10.3	11.5	11.5	7.8	13.5	1.9	15.8	17.4	9.7	2009
7.3	7.6	0.5	1.4	4.2	1.2	7.9	8.5	7.3	Q4 2008
6.0	6.4	2.8	3.2	5.1	0.1	20.7	22.1	15.5	Q 1 2009
2.9	2.3	6.4	4.2	3.0	4.9	10.7	11.6	7.5	Q 2
0.0	0.1	5.6	2.3	1.8	3.6	7.1	7.4	6.8	Q 3
1.4	1.3	2.3	2.3	0.1	3.8	7.2	6.8	9.9	Q 4
2.0	1.8	6.7	4.0	5.7	5.4	8.5	8.4	7.1	Q 1 2010
1.3	0.9	11.2	1.8	0.7	2.2	4.5	4.2	5.3	Q 2
0.5	0.5	8.6	0.2	1.5	0.7	0.9	1.0	1.2	Jul. 2009
0.7	0.6	2.5	1.7	1.5	1.4	2.0	2.0	0.9	Aug.
1.7	1.7	1.2	0.8	0.1	1.1	2.6	3.2	1.4	Sep.
0.6	0.7	1.2	4.1	0.4	6.4	1.5	1.5	2.2	Oct.
0.1	0.7	9.0	0.2	0.4	1.3	3.2	1.3	12.0	Nov.
0.0	0.2	8.6	1.6	0.4	1.9	2.8	4.8	4.4	Dec.
1.9	1.7	8.9	2.1	4.3	2.0	5.2	3.7	6.5	Jan. 2010
0.5	0.7	0.6	9.0	2.1	19.5	1.3	1.2	1.0	Feb.
0.8	0.7	2.3	14.6	0.5	28.3	3.4	5.1	2.5	Mar.
1.4	2.0	13.2	10.8	0.0	20.0	2.1	2.1	1.0	Apr.
4.2	4.1	2.7	0.8	0.5	4.2	1.1	0.8	8.4	May.
1.5	0.6	7.1	0.3	2.0	5.0	0.5	0.9	0.1	Jun.
0.3	0.5	2.3	2.4	1.7	3.7	1.1	1.6	2.7	Jul.Preliminary

<問い合わせ先>

経済産業省 経済産業政策局 調査統計部 経済解析室

電話：03 - 3501 - 1511（内線 2854）

03 - 3501 - 1644

Mail:qqcebc@meti.go.jp