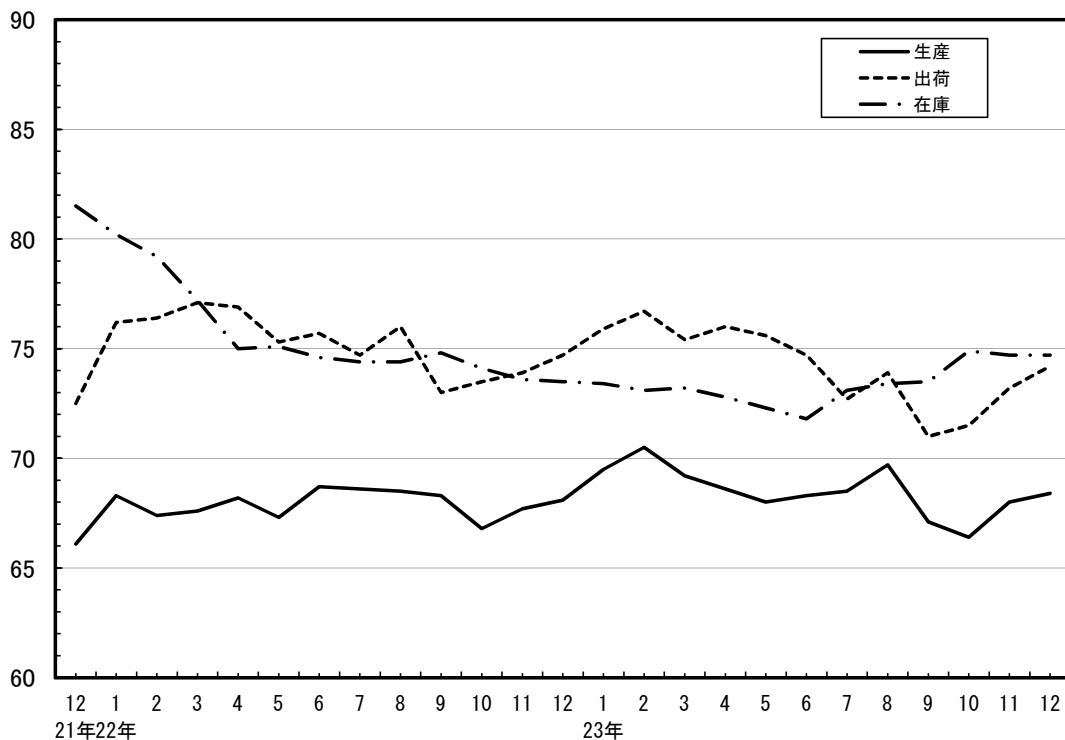


繊維・生活用品統計速報

平成23年12月分

繊維工業の動向を前月比(季節調整済指数)で見ると、生産は0.6%の上昇、出荷は1.4%の上昇、在庫は0.0%の横ばいとなった。

繊維工業指数
(平成17年=100、季節調整済指数)



生産・出荷・在庫 実数表

品 目				※ 印	単 位	番 号	生 産			
							平成23年 11月	平成23年 12月	前月比 増減率(%)	前年同月比 増減率(%)
織	化学 繊維	合成繊維（長繊維）	※	t	1	37,668	37,650	0.0	▲ 3.0	
		合成繊維（短繊維）		t	2	28,699	32,538	13.4	▲ 1.5	
	紡 績	綿		糸	t	3	3,559	3,544	▲ 0.4	▲ 1.4
		毛		糸	t	4	855	871	1.9	14.0
		合成繊維紡績		糸	t	5	2,920	2,804	▲ 4.0	2.3
維 物	綿	織物	※	千㎡	6	10,611	9,946	▲ 6.3	▲ 2.3	
		毛織物	※	千㎡	7	2,515	2,352	▲ 6.5	▲ 2.3	
	絹・絹紡織物	絹紡織物	※	千㎡	8	272	263	▲ 3.3	▲ 11.7	
		合成繊維織物（長繊維）	※	千㎡	9	61,046	58,527	▲ 4.1	5.6	
		合成繊維織物（短繊維）	※	千㎡	10	14,661	14,145	▲ 3.5	0.7	
		タオル地	※	t	11	1,076	1,074	▲ 0.2	▲ 2.2	
工 業	染色整理	綿織物染色整理		千㎡	12	38,215	35,974	▲ 5.9	▲ 5.2	
		合成繊維織物染色整理	※	千㎡	13	86,006	84,922	▲ 1.3	4.6	
		ニット生地染色整理	※	千㎡	14	38,774	36,697	▲ 5.4	1.4	
衣 類	ニット製外衣	織物製外衣	※	千点	15	3,409	3,355	▲ 1.6	▲ 1.4	
		下着・補整着・寝着類	※	千点	16	3,558	3,492	▲ 1.9	0.0	
	靴	下	※	千点	17	5,805	5,752	▲ 0.9	▲ 5.2	
		靴	※	千点	18	19,496	18,547	▲ 4.9	▲ 4.6	
そ の 他	ふとん			枚	19	444,816	453,028	1.8	▲ 1.0	
	タフテッドカーペット			㎡	20	4,622,626	4,627,437	0.1	2.9	
	不織布	※	t	21	27,438	26,509	▲ 3.4	▲ 0.5		
	ニット生地	※	t	22	5,881	5,563	▲ 5.4	▲ 1.3		
生 活 用 品	皮革	製革	※	t	23	3,181	3,150	▲ 1.0	24.9	
		革靴	※	千足	24	1,345	1,341	▲ 0.3	▲ 1.0	
	金属製家具	金属製机	※	個	25	171,826	193,171	12.4	18.7	
		金属製いす	※	個	26	325,402	406,831	25.0	13.4	
		金属製棚・保管庫類	※	個	27	290,127	283,151	▲ 2.4	25.0	
		流し・ガス・調理台	※	個	28	40,376	34,504	▲ 14.5	▲ 3.7	
		システムキッチン		セット	29	72,539	62,829	▲ 13.4	▲ 11.3	
		金属製間仕切り		㎡	30	284,697	316,005	11.0	▲ 7.9	
	楽 器	ピアノ		台	31	3,322	2,949	▲ 11.2	▲ 2.3	
		管楽器		本	32	11,316	9,969	▲ 11.9	1.0	
文 具	シャープペンシル		千本	33	10,642	11,521	8.3	▲ 9.5		
	ボールペン		千本	34	114,181	101,535	▲ 11.1	▲ 6.1		
	マーキングペン		千本	35	48,306	59,512	23.2	18.4		
玩 具	電子・電動玩具		ダース	36	42,450	43,354	2.1	▲ 14.9		
	プラスチックモデル		ダース	37	338,495	337,051	▲ 0.4	63.6		

注：1. 出荷… 染色整理は前月末在庫＋加工高－当月末在庫。それ以外は販売数量のみの値である（ニット生地は出荷数量）。

2. 在庫… 生産者在庫である。ただし、染色整理は整理済みの織物及びニット生地である。

3. ※印の品目は調査票改正等により、数値に不連続が生じたため増減率の値を係数処理している。

出 荷				在 庫				番 号
平成23年 11月	平成23年 12月	前月比 増減率(%)	前年同月比 増減率(%)	平成23年 11月	平成23年 12月	前月比 増減率(%)	前年同月比 増減率(%)	
23,423	22,484	▲ 4.0	▲ 0.4	33,559	34,204	1.9	2.2	1
28,611	31,139	8.8	▲ 0.8	47,920	48,655	1.5	13.8	2
2,427	2,278	▲ 6.1	▲ 14.6	3,726	3,872	3.9	24.3	3
459	475	3.5	▲ 2.7	1,124	1,187	5.6	8.9	4
1,861	1,747	▲ 6.1	▲ 5.2	2,813	3,104	10.3	2.3	5
9,508	8,520	▲ 10.4	▲ 4.1	14,988	15,332	2.3	▲ 1.4	6
1,542	1,486	▲ 3.6	▲ 1.5	1,248	1,204	▲ 3.5	▲ 36.1	7
240	301	25.4	▲ 1.6	1,500	1,447	▲ 3.5	0.5	8
30,138	28,357	▲ 5.9	2.0	33,642	35,167	4.5	18.3	9
7,153	6,973	▲ 2.5	1.9	17,339	17,238	▲ 0.6	8.6	10
1,123	1,169	4.1	▲ 3.4	4,361	4,374	0.3	7.9	11
38,232	34,806	▲ 9.0	▲ 8.6	7,058	8,226	16.5	20.7	12
84,918	84,250	▲ 0.8	4.7	50,530	51,202	1.3	10.7	13
39,143	36,780	▲ 6.0	0.5	28,202	28,119	▲ 0.3	▲ 0.9	14
2,527	2,428	▲ 3.9	2.1	6,877	7,364	7.1	▲ 0.5	15
3,058	3,428	12.1	1.8	14,060	14,550	3.5	3.3	16
7,274	6,701	▲ 7.9	▲ 10.5	4,691	4,599	▲ 2.0	▲ 11.5	17
37,616	34,868	▲ 7.3	▲ 8.3	96,245	94,537	▲ 1.8	▲ 9.4	18
461,508	466,906	1.2	▲ 2.6	236,058	232,399	▲ 1.6	8.2	19
4,924,155	4,961,584	0.8	▲ 3.3	4,986,881	4,862,825	▲ 2.5	9.5	20
25,848	25,354	▲ 1.9	▲ 1.0	22,642	22,824	0.8	12.4	21
5,691	5,320	▲ 6.5	▲ 0.8	3,022	3,073	1.7	0.1	22
3,208	3,212	0.1	28.7	2,207	2,120	▲ 3.9	▲ 13.0	23
1,516	1,567	3.4	▲ 1.5	1,554	1,587	2.1	4.8	24
154,339	179,187	16.1	14.9	404,640	429,577	6.2	15.8	25
322,785	414,969	28.6	18.6	429,809	452,520	5.3	19.7	26
295,836	305,333	3.2	37.6	307,452	294,806	▲ 4.1	1.3	27
40,608	36,140	▲ 11.0	▲ 7.0	30,866	29,230	▲ 5.3	5.8	28
77,018	70,334	▲ 8.7	▲ 11.5	25,317	22,678	▲ 10.4	24.5	29
288,396	361,064	25.2	14.7	262,470	217,548	▲ 17.1	▲ 2.3	30
3,869	3,643	▲ 5.8	2.3	3,183	3,062	▲ 3.8	▲ 18.8	31
12,412	12,307	▲ 0.8	8.4	21,289	22,853	7.3	▲ 19.7	32
11,313	10,427	▲ 7.8	▲ 21.8	12,226	12,433	1.7	▲ 13.5	33
115,045	105,139	▲ 8.6	▲ 14.7	119,831	118,227	▲ 1.3	11.6	34
56,804	69,676	22.7	6.4	72,804	70,261	▲ 3.5	5.2	35
37,370	44,709	19.6	▲ 8.6	29,904	28,525	▲ 4.6	0.0	36
363,824	329,131	▲ 9.5	35.8	556,901	564,101	1.3	▲ 6.0	37

生産・出荷・在庫指数

平成17年=100

業種別	項目	季節調整済指数			原指数			
		平成23年11月	平成23年12月	前月比増減率(%)	平成23年11月	平成23年12月	前年同月比増減率(%)	
繊維工業	生産 出荷 在庫	68.0	68.4	0.6	69.7	68.5	▲ 0.1	
		73.2	74.2	1.4	72.0	71.7	▲ 1.8	
		74.7	74.7	0.0	77.2	78.8	1.7	
	化学繊維	生産	72.0	73.7	2.4	74.1	76.9	▲ 2.5
		出荷	72.8	75.8	4.1	72.1	73.3	▲ 1.9
		在庫	70.0	68.9	▲ 1.6	69.3	70.4	▲ 1.5
	紡績	生産	54.7	56.3	2.9	55.7	55.1	4.8
		出荷	50.1	51.6	3.0	49.1	47.5	▲ 7.8
		在庫	39.3	41.4	5.3	38.2	40.7	10.3
	織物	生産	64.1	63.2	▲ 1.4	67.3	64.4	1.3
		出荷	56.9	59.3	4.2	60.7	60.2	▲ 0.8
		在庫	68.9	69.3	0.6	68.7	68.9	1.9
	染色整理	生産	75.6	74.0	▲ 2.1	79.8	77.1	1.8
		出荷	75.3	72.6	▲ 3.6	78.8	75.7	0.8
在庫		68.6	69.8	1.7	68.4	69.6	6.4	
衣類	生産	63.2	63.6	0.6	62.6	61.2	▲ 0.6	
	出荷	76.3	78.5	2.9	67.6	68.1	▲ 2.3	
	在庫	80.5	79.8	▲ 0.9	87.4	90.0	▲ 0.6	
その他の繊維製品	生産	79.4	79.7	0.4	85.2	83.9	0.2	
	出荷	83.0	82.6	▲ 0.5	88.8	87.7	▲ 1.8	
	在庫	96.9	99.3	2.5	95.9	96.1	10.5	
生活用品	皮革製品工業	生産	61.4	62.2	1.3	62.0	61.7	7.5
		出荷	62.4	63.0	1.0	60.2	61.5	7.5
		在庫	80.0	78.6	▲ 1.7	81.1	80.5	▲ 4.2
	家具工業	生産	71.6	71.5	▲ 0.1	73.5	71.7	▲ 1.9
		出荷	72.8	73.9	1.5	72.6	74.6	1.9
		在庫	79.0	75.7	▲ 4.2	82.8	80.0	8.5
	楽器	生産	78.5	71.4	▲ 9.0	73.8	65.4	▲ 1.4
		出荷	90.5	86.1	▲ 4.9	84.3	80.4	3.7
		在庫	76.6	75.4	▲ 1.6	75.2	75.4	▲ 19.2
	文具	生産	90.1	101.2	12.3	96.4	96.9	▲ 0.2
		出荷	98.6	95.1	▲ 3.5	99.7	100.7	▲ 8.7
		在庫	75.6	80.3	6.2	80.7	79.2	6.5
玩具	生産	9.8	10.9	11.2	13.7	13.8	14.0	
	出荷	21.3	21.3	0.0	29.6	28.6	20.7	
	在庫	50.0	52.3	4.6	55.3	54.9	▲ 4.2	

資料出所：鉱工業指数（調査統計グループ経済解析室）

インターネットによる統計情報が閲覧出来ます

<http://www.meti.go.jp/statistics/>

問い合わせ先

経済産業省 大臣官房 調査統計グループ 鉱工業動態統計室
繊維・生活用品班
TEL: 03-3501-1511 内線2875

今後の公表予定	23年12月分	24年1月分	24年2月分	24年3月分
速報(8時50分)	—	24年2月29日	24年3月30日	24年4月27日
確報(13時30分)	24年2月14日	24年3月14日	24年4月17日	24年5月17日

生産・出荷・在庫実数表（速報 年計）

品 目					番 号	生 産		
						平成22年	平成23年	前年比 増減率(%)
織	化学 繊維	合成繊維（長繊維）	※	t	1	440,118	452,501	2.8
		合成繊維（短繊維）		t	2	389,243	401,934	3.3
	紡 績	綿 糸		t	3	44,958	42,967	▲ 4.4
		毛 糸		t	4	9,327	10,265	10.1
		合成繊維紡績糸		t	5	34,924	35,409	1.4
維 工	織 物	綿 織 物	※	千㎡	6	124,322	127,951	▲ 1.0
		毛 織 物	※	千㎡	7	32,355	29,847	1.4
	絹・絹紡織物	※	千㎡	8	3,611	3,179	▲ 11.3	
	合成繊維織物（長繊維）	※	千㎡	9	571,937	678,585	10.9	
	合成繊維織物（短繊維）	※	千㎡	10	157,706	176,381	10.7	
	タオル地	※	t	11	11,682	12,188	1.2	
業	染色 整理	綿織物染色整理		千㎡	12	413,948	413,064	▲ 0.2
		合成繊維織物染色整理	※	千㎡	13	1,017,204	1,000,571	6.3
		ニット生地染色整理	※	千㎡	14	413,197	432,425	5.5
	衣 類	ニット製外衣	※	千点	15	44,334	40,958	▲ 1.6
		織物製外衣	※	千点	16	43,279	42,487	1.5
		下着・補整着・寝着類	※	千点	17	78,390	70,241	▲ 7.7
		靴	※	千点	18	250,586	231,621	▲ 7.4
	そ の 他	ふ と ん		枚	19	4,578,182	4,388,159	▲ 4.2
タフテッドカーペット			㎡	20	57,177,020	56,670,043	▲ 0.9	
不 織 布		※	t	21	317,299	313,156	▲ 1.3	
ニ ッ ト 生 地		※	t	22	66,896	64,426	▲ 2.3	
生 活 用 品	皮 革	製 革	※	t	23	31,811	32,138	8.2
		革 靴	※	千足	24	17,366	16,494	▲ 4.7
	金 属 製 家 具	金 属 製 机	※	個	25	2,163,037	2,199,172	1.4
		金 属 製 い す	※	個	26	4,607,307	4,598,254	▲ 1.0
		金 属 製 棚・保管庫類	※	個	27	2,056,109	2,997,638	20.4
		流し・ガス・調理台	※	個	28	438,921	450,635	3.2
		システムキッチン		セット	29	763,893	742,996	▲ 2.7
		金 属 製 間 仕 切 り		㎡	30	3,928,726	3,854,576	▲ 1.9
	楽 器	ピ ア ノ		台	31	41,462	37,631	▲ 9.2
		管 楽 器		本	32	118,457	134,972	13.9
文 具	シャープペンシル		千本	33	164,900	160,377	▲ 2.7	
	ボールペン		千本	34	1,365,736	1,377,204	0.8	
	マ ー キ ン グ ペ ン		千本	35	580,612	607,184	4.6	
玩 具	電子・電動玩具		ダース	36	577,112	530,079	▲ 8.1	
	プラスチックモデル		ダース	37	3,144,535	3,545,106	12.7	

注：1. 出荷…染色整理は前月末在庫＋加工高－当月末在庫。それ以外は販売数量のみの値である（ニット生地は出荷数量）。
2. 在庫…生産者在庫である。ただし、染色整理は整理済みの織物及びニット生地である。

出 荷			在 庫			番 号
平成22年	平成23年	前年比 増減率(%)	平成22年	平成23年	前年比 増減率(%)	
270,271	280,379	3.7	33,461	34,204	2.2	1
383,583	391,334	2.0	42,759	48,655	13.8	2
31,920	28,462	▲ 10.8	3,115	3,872	24.3	3
7,815	6,386	▲ 18.3	1,090	1,187	8.9	4
23,773	23,086	▲ 2.9	3,034	3,104	2.3	5
102,598	110,083	2.4	11,802	15,332	▲ 1.4	6
20,410	19,322	▲ 6.8	1,397	1,204	▲ 36.1	7
3,460	2,950	▲ 12.6	1,488	1,447	0.5	8
286,518	334,649	6.1	26,054	35,167	18.3	9
71,901	82,091	7.4	13,356	17,238	8.6	10
12,998	13,125	▲ 2.9	3,875	4,374	7.9	11
414,724	411,651	▲ 0.7	6,813	8,226	20.7	12
1,017,481	994,912	5.6	48,669	51,202	10.7	13
413,553	432,676	5.4	28,670	28,119	▲ 0.9	14
35,768	35,132	▲ 1.3	7,406	7,364	▲ 0.5	15
50,162	47,640	▲ 2.5	14,362	14,550	3.3	16
137,767	103,235	▲ 4.2	5,494	4,599	▲ 11.5	17
440,688	420,288	▲ 4.4	104,354	94,537	▲ 9.4	18
4,739,268	4,495,120	▲ 5.2	214,700	232,399	8.2	19
60,135,223	57,971,710	▲ 3.6	4,441,362	4,862,825	9.5	20
304,533	297,903	▲ 1.8	20,059	22,824	12.4	21
67,032	63,836	▲ 1.3	3,135	3,073	0.1	22
31,872	32,723	10.5	2,822	2,120	▲ 13.0	23
20,895	19,629	▲ 5.9	1,514	1,587	4.8	24
2,289,843	2,277,377	▲ 0.7	370,985	429,577	15.8	25
4,803,566	4,760,835	▲ 1.5	387,210	452,520	19.7	26
2,208,438	3,104,999	24.1	291,136	294,806	1.3	27
443,242	448,981	1.7	27,633	29,230	5.8	28
821,715	793,613	▲ 3.4	18,210	22,678	24.5	29
3,953,004	3,862,061	▲ 2.3	222,580	217,548	▲ 2.3	30
42,467	44,159	4.0	3,773	3,062	▲ 18.8	31
204,097	169,874	▲ 16.8	28,465	22,853	▲ 19.7	32
157,396	153,934	▲ 2.2	14,376	12,433	▲ 13.5	33
1,367,430	1,395,347	2.0	105,979	118,227	11.6	34
714,410	721,192	0.9	66,791	70,261	5.2	35
561,773	529,576	▲ 5.7	28,539	28,525	0.0	36
3,131,424	3,575,152	14.2	600,068	564,101	▲ 6.0	37

3. ※印の品目は数値に不連続が生じたため増減率の値を係数処理している。

4. 在庫は年末値及び前年末比である。

繊維・生活用品統計速報
平成23年
生産・出荷・在庫指数

平成17年=100

業種別	項目	原指数			
		平成22年	平成23年	前年比 増減率(%)	
繊維工業	生産 出荷 在庫	67.9	68.5	0.9	
		75.2	74.2	▲ 1.3	
		77.5	78.8	1.7	
	化学繊維	生産 出荷 在庫	75.4	77.7	3.1
			74.3	76.4	2.8
			71.5	70.4	▲ 1.5
	紡績	生産 出荷 在庫	54.9	56.0	2.0
			58.1	51.8	▲ 10.8
			36.9	40.7	10.3
	織物	生産 出荷 在庫	61.5	64.9	5.5
			60.4	59.8	▲ 1.0
			67.6	68.9	1.9
	染色整理	生産 出荷 在庫	71.9	75.4	4.9
			71.3	74.4	4.3
			65.4	69.6	6.4
衣類	生産 出荷 在庫	63.5	62.4	▲ 1.7	
		77.9	75.6	▲ 3.0	
		90.5	90.0	▲ 0.6	
その他の繊維製品	生産 出荷 在庫	81.2	79.7	▲ 1.8	
		85.5	83.2	▲ 2.7	
		87.0	96.1	10.5	
生活用品	皮革製品工業	生産	59.8	59.2	▲ 1.0
		出荷	60.7	59.9	▲ 1.3
		在庫	84.0	80.5	▲ 4.2
	家具工業	生産	70.2	70.5	0.4
		出荷	70.0	70.1	0.1
		在庫	73.7	80.0	8.5
	楽器	生産	72.8	71.0	▲ 2.5
		出荷	86.4	84.1	▲ 2.7
		在庫	93.3	75.4	▲ 19.2
	文具	生産	100.3	101.4	1.1
		出荷	102.1	103.3	1.2
		在庫	74.4	79.2	6.5
	玩具	生産	12.8	13.0	1.6
		出荷	24.6	26.5	7.7
		在庫	57.3	54.9	▲ 4.2

注：在庫は年末値及び前年末比

資料出所：鉱工業指数（調査統計グループ経済解析室）