

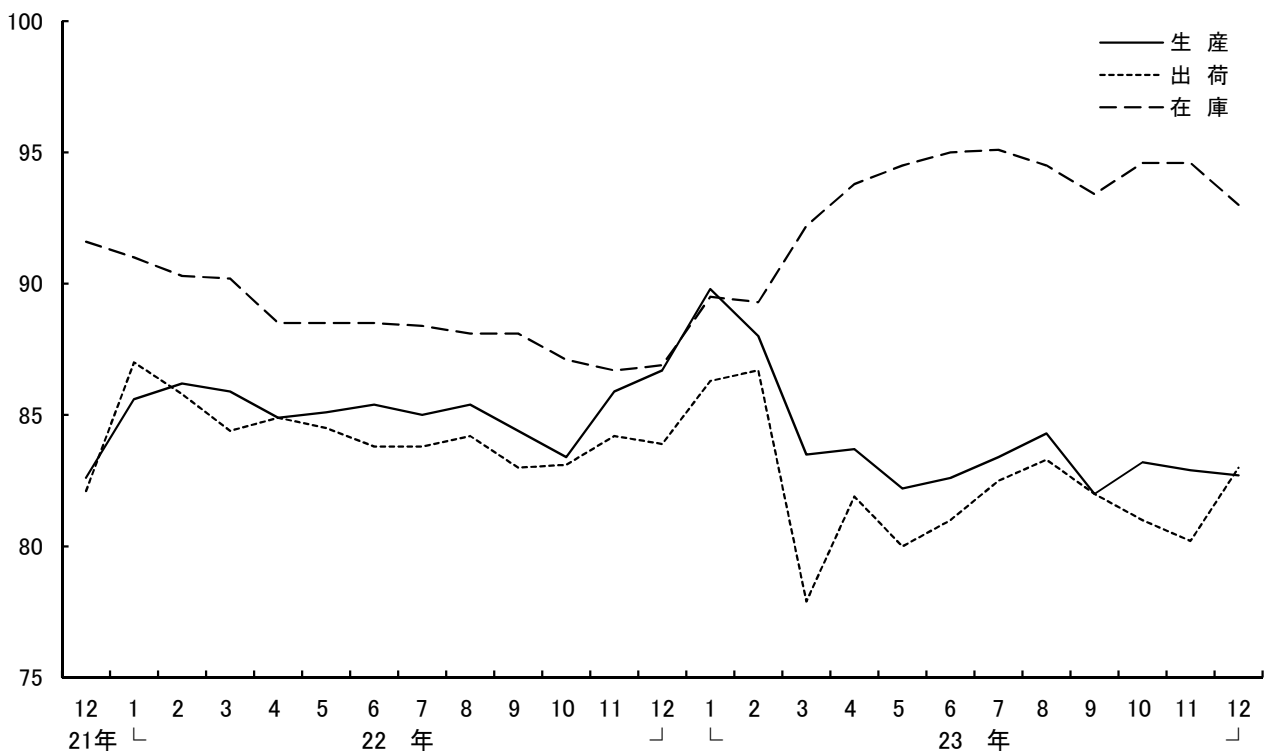
窯業・建材統計速報

平成23年12月分

12月の窯業・土石製品工業の生産動向を前月比（季節調整済指数）で見ると、生産は▲0.2%の低下（前年同月比〔原指数による〕では▲5.4%の低下）、出荷は、3.5%の上昇（同▲2.5%の低下）、在庫は、▲1.7%の低下（同7.0%の上昇）となった。

窯業・土石製品工業の推移

（平成17年=100、季節調整済指数）



1. 生産・生産者出荷・生産者製品在庫指数

(Indices of Industrial Production, Producer's Shipments and Producer's Inventories)

(平成17年=100)
(2005=100)

| 業 種 Industrial Classification | 区 分 Item | Seasonal Adjusted Index 季節調整済指数 | | | Original Index 原 指 数 | | |
|--|-------------|------------------------------------|------------|------------------|-------------------------|------------|------------------|
| | | Nov.2011 | Dec.2011 | R.P. | Nov.2011 | Dec.2011 | R.S. |
| | | 23年 11月 | 23年 12月 | 前 月 比 増減率 (%) | 23年 11月 | 23年 12月 | 前年同月比 増減率 (%) |
| 窯業・土石製品工業 Ceramics, stone and clay products | 生産(P) | 82.9 | 82.7 | ▲ 0.2 | 88.5 | 84.6 | ▲ 5.4 |
| | 出荷(S) | 80.2 | 83.0 | 3.5 | 86.1 | 86.2 | ▲ 2.5 |
| | 在庫(I) | 94.6 | 93.0 | ▲ 1.7 | 96.5 | 94.7 | 7.0 |
| ガラス・同製品 Glass and glass products | 生産(P) | 82.7 | 82.0 | ▲ 0.8 | 87.8 | 82.4 | ▲ 4.1 |
| | 出荷(S) | 79.0 | 85.3 | 8.0 | 83.6 | 84.8 | 1.0 |
| | 在庫(I) | 102.0 | 99.5 | ▲ 2.5 | 101.8 | 99.7 | 11.3 |
| セメント・同製品 Cement and cement products | 生産(P) | 71.2 | 71.7 | 0.7 | 77.7 | 77.3 | 1.6 |
| | 出荷(S) | 70.1 | 69.3 | ▲ 1.1 | 77.0 | 76.4 | ▲ 1.2 |
| | 在庫(I) | 81.8 | 83.2 | 1.7 | 85.5 | 85.3 | 1.3 |
| 陶磁器 Ceramics wares | 生産(P) | 64.0 | 65.6 | 2.5 | 70.5 | 67.2 | 2.4 |
| | 出荷(S) | 62.8 | 67.1 | 6.8 | 69.5 | 70.1 | 6.4 |
| | 在庫(I) | 73.9 | 73.3 | ▲ 0.8 | 74.9 | 74.3 | 3.1 |
| ファインセラミックス Fine ceramics | 生産(P) | 111.9 | 111.3 | ▲ 0.5 | 115.9 | 107.4 | ▲ 18.9 |
| | 出荷(S) | 111.7 | 122.9 | 10.0 | 116.2 | 118.8 | ▲ 8.9 |
| | 在庫(I) | 214.8 | 192.9 | ▲ 10.2 | 224.5 | 204.7 | 23.8 |
| その他の窯業・土石製品 Other ceramics, stone and clay products | 生産(P) | 89.7 | 90.7 | 1.1 | 96.6 | 92.7 | ▲ 2.6 |
| | 出荷(S) | 88.0 | 86.7 | ▲ 1.5 | 93.2 | 90.9 | ▲ 5.4 |
| | 在庫(I) | 99.7 | 101.5 | 1.8 | 101.9 | 102.0 | 6.5 |

(Remarks) P: Production, S: Producer's Shipments, I: Producer's Inventory
R.P.: Ratio to the previous month
R.S.: Ratio to the same month of the previous year

資料出所: 鉱工業指数(調査統計グループ経済解析室)

Source: Indices of Industrial Production (Economic Analysis Office, Research and Statistics Department)

2. 実数表 (Actual figures)

| 業 種 | Commodity 品 目 | Item 区 分 | Nov.2011 | Dec.2011 | R.P. | R.S. | I.C. |
|---|---|-------------|------------|------------|--------------------|--------------------|--------------------------|
| | | | 23年 11月 | 23年 12月 | 前 月 比 増 減 率 (%) | 前年同月比 増 減 率 (%) | |
| ガラス・同製品 | 板 ガ ラ ス Flat glass (1000換算箱) ⁽¹⁰⁰⁰⁾ blocks | 生産(P) | 2,317 | 1,798 | ▲ 22.4 | ▲ 12.3 | Glass and glass products |
| | | 出荷(S) | 2,165 | 2,164 | 0.0 | 2.4 | |
| | | 在庫(I) | 5,134 | 4,990 | ▲ 2.8 | ▲ 1.7 | |
| | 安 全 ガ ラ ス Safety glass (1000m ²) | 生産(P) | 3,936 | 4,004 | 1.7 | 11.1 | |
| | | 出荷(S) | 3,851 | 3,982 | 3.4 | 12.8 | |
| | | 在庫(I) | 3,624 | 3,608 | ▲ 0.4 | 16.4 | |
| | ガ ラ ス 短 織 維 製 品 Glass fiber wool products (t) | 生産(P) | 15,940 | 16,486 | 3.4 | ▲ 10.8 | |
| | | 出荷(S) | 17,201 | 16,698 | ▲ 2.9 | ▲ 10.4 | |
| | | 在庫(I) | 15,560 | 14,932 | ▲ 4.0 | 13.5 | |
| | ガ ラ ス 長 織 維 製 品 Glass fiber continuous textiles (t) | 生産(P) | 21,783 | 22,361 | 2.7 | ▲ 11.7 | |
| | | 出荷(S) | 24,960 | 23,074 | ▲ 7.6 | ▲ 3.3 | |
| | | 在庫(I) | 66,038 | 67,768 | 2.6 | 43.9 | |
| ガ ラ ス 製 容 器 類 Glass containers (t) | 生産(P) | 117,116 | 107,642 | ▲ 8.1 | ▲ 6.0 | | |
| | 出荷(S) | 115,684 | 118,023 | 2.0 | ▲ 3.4 | | |
| | 在庫(I) | 235,229 | 224,995 | ▲ 4.4 | 4.0 | | |
| 台 所 ・ 食 卓 用 ガ ラ ス 製 品 (花びん・灰皿を含む) Glass tablewares and kitchenwares (including Vases and ashtray) (t) | 生産(P) | 4,090 | 3,653 | ▲ 10.7 | ▲ 18.5 | | |
| | 出荷(S) | 3,619 | 4,603 | 27.2 | ▲ 12.0 | | |
| | 在庫(I) | 18,623 | 17,650 | ▲ 5.2 | 5.1 | | |

2. 実数表 (Actual figures)

| 業種 | Commodity | | Item | Nov.2011 | Dec.2011 | R.P. | R.S. | I.C. |
|--|--|-----------|-----------|------------|------------|-----------------------------------|---|------|
| | 品目 | | | 23年 11月 | 23年 12月 | 前 月 比 増 減 率 (%) | 前 年 同 月 比 増 減 率 (%) | |
| セメント・同製品 | セメント Cement (1000t) | 生産(P) | 4,744 | 4,979 | 4.9 | 0.7 | Cement and cement products | |
| | | 出荷(S) | 4,735 | 4,754 | 0.4 | 0.4 | | |
| | | 在庫(I) | 3,052 | 3,133 | 2.7 | ▲ 7.9 | | |
| | 遠心力鉄筋コンクリート管 Centrifugal reinforced-concrete pipes (t) | 生産(P) | 30,686 | 28,909 | ▲ 5.8 | 0.5 | | |
| | | 出荷(S) | 35,985 | 35,090 | ▲ 2.5 | 12.1 | | |
| | | 在庫(I) | 150,057 | 143,682 | ▲ 4.2 | ▲ 9.9 | | |
| | 遠心力鉄筋コンクリートポール Centrifugal reinforced-concrete poles (t) | 生産(P) | 66,379 | 62,240 | ▲ 6.2 | ▲ 1.6 | | |
| | | 出荷(S) | 66,462 | 60,921 | ▲ 8.3 | ▲ 6.1 | | |
| | | 在庫(I) | 123,208 | 125,282 | 1.7 | 3.3 | | |
| 遠心力鉄筋コンクリートパイプ Centrifugal reinforced-concrete piles (t) | 生産(P) | 196,231 | 177,291 | ▲ 9.7 | 18.1 | | | |
| | 出荷(S) | 188,985 | 181,516 | ▲ 4.0 | 13.4 | | | |
| | 在庫(I) | 383,411 | 380,086 | ▲ 0.9 | 12.4 | | | |
| 護岸用コンクリートブロック Concrete blocks for bank protection (t) | 生産(P) | 105,397 | 111,419 | 5.7 | ▲ 6.2 | | | |
| | 出荷(S) | 93,212 | 108,279 | 16.2 | ▲ 11.6 | | | |
| | 在庫(I) | 466,197 | 465,272 | ▲ 0.2 | ▲ 2.4 | | | |
| 道路用コンクリート製品 Concrete products for road (t) | 生産(P) | 334,360 | 330,145 | ▲ 1.3 | ▲ 2.1 | | | |
| | 出荷(S) | 359,278 | 357,892 | ▲ 0.4 | ▲ 7.5 | | | |
| | 在庫(I) | 1,453,530 | 1,437,110 | ▲ 1.1 | 1.8 | | | |
| プレストレストコンクリート製品 Prestressed concrete products (t) | 生産(P) | 56,904 | 54,044 | ▲ 5.0 | 7.8 | | | |
| | 出荷(S) | 52,407 | 51,815 | ▲ 1.1 | ▲ 4.7 | | | |
| | 在庫(I) | 133,140 | 133,242 | 0.1 | 6.7 | | | |
| 気泡コンクリート製品 (ALC) Autoclaved light weight concrete products (m ³) | 生産(P) | 148,350 | 143,520 | ▲ 3.3 | 0.0 | | | |
| | 出荷(S) | 144,507 | 138,663 | ▲ 4.0 | ▲ 1.4 | | | |
| | 在庫(I) | 65,615 | 68,838 | 4.9 | 28.9 | | | |
| 陶磁器 | タイル Tiles (1000m ²) | 生産(P) | 2,195 | 2,080 | ▲ 5.3 | 9.1 | Ceramics wares | |
| | | 出荷(S) | 2,078 | 2,038 | ▲ 1.9 | 6.9 | | |
| | | 在庫(I) | 8,912 | 8,870 | ▲ 0.5 | ▲ 5.1 | | |
| | 水洗式便器 Water closet (1000個)(1000 n) | 生産(P) | 200 | 187 | ▲ 6.5 | ▲ 1.0 | | |
| 出荷(S) | | 261 | 251 | ▲ 3.8 | 7.4 | | | |
| 在庫(I) | | 302 | 311 | 2.8 | 40.5 | | | |
| 電気用陶磁器 Electrical porcelain insulators (t) | 生産(P) | 3,770 | 3,561 | ▲ 5.5 | 1.1 | | | |
| | 出荷(S) | 3,532 | 4,273 | 21.0 | 8.5 | | | |
| | 在庫(I) | 10,325 | 9,727 | ▲ 5.8 | 6.2 | | | |
| 台所・食卓用陶磁器 Ceramic tablewares and kitchenwares (t) | 生産(P) | 6,017 | 5,862 | ▲ 2.6 | ▲ 0.2 | | | |
| | 出荷(S) | 6,399 | 6,387 | ▲ 0.2 | ▲ 4.0 | | | |
| | 在庫(I) | 18,460 | 18,325 | ▲ 0.7 | ▲ 6.7 | | | |
| ファインセラミックス | ファインセラミックス (機能材) Fine ceramics for functional use (百万個)(million n) | 生産(P) | 1,726 | 1,616 | ▲ 6.4 | ▲ 25.3 | Fine ceramics | |
| | | 出荷(S) | 1,753 | 1,824 | 4.1 | ▲ 12.9 | | |
| | | 在庫(I) | 1,531 | 1,357 | ▲ 11.4 | 37.4 | | |
| 触媒担体・セラミックフィルタ Ceramic catalyst supports and ceramic filter (t) | 生産(P) | 1,677 | 1,435 | ▲ 14.4 | 14.7 | | | |
| | 出荷(S) | 1,526 | 1,391 | ▲ 8.9 | 17.0 | | | |
| | 在庫(I) | 2,008 | 2,036 | 1.4 | 1.9 | | | |
| ファインセラミックス (一般構造物) (除く触媒担体・セラミックフィルタ) Fine ceramics for structural use (excl. ceramic catalyst supports and ceramic filter) (千個)(1000 n) | 生産(P) | 113,978 | 108,781 | ▲ 4.6 | ▲ 6.4 | | | |
| | 出荷(S) | 108,474 | 112,147 | 3.4 | ▲ 2.6 | | | |
| | 在庫(I) | 56,133 | 49,399 | ▲ 12.0 | 19.2 | | | |
| その他の窯業・土石製品 | ほうろろ鉄器製品 Enameled iron products (t) | 生産(P) | 3,625 | 3,549 | ▲ 2.1 | 28.5 | Other ceramics, stone and clay products | |
| | | 出荷(S) | 1,442 | 1,776 | 23.2 | 26.9 | | |
| | | 在庫(I) | 2,878 | 2,867 | ▲ 0.4 | ▲ 0.7 | | |
| | 耐火レンガ Refractory bricks (t) | 生産(P) | 31,280 | 32,524 | 4.0 | ▲ 5.4 | | |
| | | 出荷(S) | 35,602 | 32,020 | ▲ 10.1 | ▲ 13.8 | | |
| | | 在庫(I) | 63,865 | 69,168 | 8.3 | 6.7 | | |
| | 不定形耐火物 Monolithic refractories (t) | 生産(P) | 64,711 | 63,549 | ▲ 1.8 | ▲ 3.0 | | |
| 出荷(S) | | 65,138 | 65,640 | 0.8 | ▲ 3.7 | | | |
| 在庫(I) | | 26,554 | 26,238 | ▲ 1.2 | 7.0 | | | |
| 炭素繊維 Carbon fiber products (t) | 生産(P) | 1,327 | 1,225 | ▲ 7.7 | ▲ 11.7 | | | |
| | 出荷(S) | 833 | 932 | 11.8 | ▲ 21.1 | | | |
| | 在庫(I) | 1,640 | 1,540 | ▲ 6.1 | 8.8 | | | |
| 電極 Carbonaceous electrodes (t) | 生産(P) | 17,639 | 17,905 | 1.5 | 0.1 | | | |
| | 出荷(S) | 18,596 | 18,740 | 0.8 | 1.7 | | | |
| | 在庫(I) | 16,214 | 14,801 | ▲ 8.7 | 1.9 | | | |
| 研削砥石 Grinding wheels (t) | 生産(P) | 3,543 | 3,304 | ▲ 6.7 | ▲ 1.5 | | | |
| | 出荷(S) | 3,858 | 3,598 | ▲ 6.7 | ▲ 2.8 | | | |
| | 在庫(I) | 3,937 | 3,959 | 0.6 | 20.6 | | | |
| せっこうボード Gypsum boards (1000 m ²) | 生産(P) | 43,667 | 40,481 | ▲ 7.3 | 0.9 | | | |
| | 出荷(S) | 44,069 | 41,494 | ▲ 5.8 | 4.6 | | | |
| | 在庫(I) | 25,514 | 24,480 | ▲ 4.1 | ▲ 1.5 | | | |

2. 実数表 (Actual figures)

| 業種 | Commodity | | Nov.2011 | Dec.2011 | R.P. | R.S. | I.C. |
|---|---|-------|------------|------------|----------------|------------------|----------------------------|
| | 品目 | | 23年 11月 | 23年 12月 | 前月比 増減率 (%) | 前年同月比 増減率 (%) | |
| 建築用金属製品 | 木造住宅用アルミニウムサッシ Aluminium sashes for wooden houses (t) | 生産(P) | 9,498 | 9,974 | 5.0 | 20.5 | Metal products of building |
| | | 出荷(S) | 12,042 | 10,844 | ▲ 9.9 | ▲ 3.1 | |
| | | 在庫(I) | 7,498 | 6,796 | ▲ 9.4 | 4.8 | |
| | ビル用アルミニウムサッシ Aluminium sashes for buildings (t) | 生産(P) | 8,411 | 7,824 | ▲ 7.0 | 3.3 | |
| | | 出荷(S) | 8,788 | 8,118 | ▲ 7.6 | ▲ 3.4 | |
| | | 在庫(I) | 1,498 | 1,387 | ▲ 7.4 | ▲ 1.4 | |
| | アルミニウムドア Aluminium doors (t) | 生産(P) | 2,185 | 2,005 | ▲ 8.2 | 9.0 | |
| | | 出荷(S) | 2,536 | 2,240 | ▲ 11.7 | ▲ 1.1 | |
| | | 在庫(I) | 972 | 805 | ▲ 17.2 | ▲ 6.9 | |
| | アルミニウムエクステリア Aluminium exterior (t) | 生産(P) | 7,552 | 7,019 | ▲ 7.1 | 10.5 | |
| | | 出荷(S) | 8,659 | 7,602 | ▲ 12.2 | 4.6 | |
| | | 在庫(I) | 5,155 | 4,368 | ▲ 15.3 | ▲ 9.8 | |
| スチール又はステンレスドア Steel and stainless steel doors (t) | 生産(P) | 5,465 | 5,653 | 3.4 | 16.3 | | |
| | 出荷(S) | 7,131 | 7,584 | 6.4 | 14.8 | | |
| | 在庫(I) | 2,366 | 2,277 | ▲ 3.8 | 37.9 | | |
| スチール又はステンレスシャッター Steel and stainless steel shutters (t) | 生産(P) | 8,032 | 7,865 | ▲ 2.1 | 12.2 | | |
| | 出荷(S) | 7,952 | 7,927 | ▲ 0.3 | 10.8 | | |
| | 在庫(I) | 964 | 903 | ▲ 6.3 | 45.2 | | |
| その他工業 | 繊維板 Fiberboard (1000 m ²) | 生産(P) | 10,580 | 9,914 | ▲ 6.3 | ▲ 4.9 | Other manufacturing |
| | | 出荷(S) | 9,262 | 9,445 | 2.0 | ▲ 1.4 | |
| | | 在庫(I) | 9,727 | 9,384 | ▲ 3.5 | ▲ 7.3 | |
| | パーティクルボード Particle boards (1000 m ²) | 生産(P) | 5,504 | 5,124 | ▲ 6.9 | 4.7 | |
| | | 出荷(S) | 5,283 | 5,060 | ▲ 4.2 | ▲ 0.6 | |
| | | 在庫(I) | 5,457 | 5,141 | ▲ 5.8 | ▲ 18.2 | |

(Remarks) P: Production, S: Producer's Shipments, I: Producer's Inventory
R.P.: Ratio to the previous month
R.S.: Ratio to the same month of the previous year

☆: 以前の数値と不連続が生じています。当該品目の増減率はこれを調整したものです。
There is discontinuity in the figures. Accordingly, "ratio to the previous month" or "ratio to same month of the previous year" of them are under the influence of the connecting coefficients.

| 今後の公表予定 | 速報 (8時50分) | 確報 (13時30分) |
|---------|-----------------|-----------------|
| 23年12月分 | — | 平成24年 2月14日 (火) |
| 24年 1月分 | 平成24年 2月29日 (水) | 平成24年 3月14日 (水) |
| 2月分 | 平成24年 3月30日 (金) | 平成24年 4月17日 (火) |
| 3月分 | 平成24年 4月27日 (金) | 平成24年 5月17日 (木) |

問い合わせ先
東京都千代田区霞が関1-3-1
経済産業省大臣官房調査統計グループ鋳工業動態統計室
TEL 03-3501-1511 (内線2868)

◎ 「窯業・建材統計速報」は、インターネットにも掲載されています。 ◎
【統計情報アクセス用URL……………http://www.meti.go.jp/statistics/】

